

제품명: EPO 마우스 단클론 항체

카탈로그 번호: AMM80886

연구용 전용

요약

설명	마우스 단클론 항체
숙주	생쥐
적용	WB, ICC, ELISA
반응성	인간
결합	비결합
변형	수정치 없음
아이소타입	Mouse IgG1
클론성	단클론
형태	액체
농도	1mg/ml
Storage	Aliquot 하여 -20°C 에 보관(12 개월 유효). 냉동/해동 반복을 피하십시오.
Shipping	Ice bags
버퍼	0.05% 아지드 나트륨 함유된 PBS 용해정제항체
정제	천상정제

적용

희석 비율	WB 1:500-1:2000, ICC 1:200-1:1000, ELISA 1:5000-1:20000
분자량	21kDa

항원 정보

유전자명	EPO
다른 이름	EP; MVCD2; MGC138142; EPO
유전자 ID	2056.0
SwissProt ID	P01588
면역원	대장에서 발현된 정제된 인간 EPO 재조합 단백질

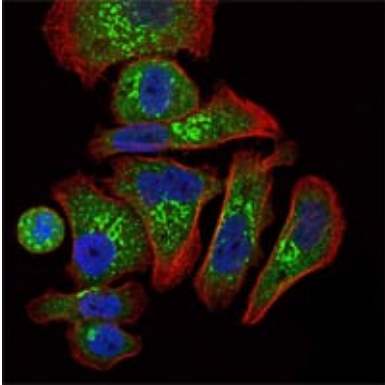
배경

인 에리트로포이에틴(HEP)은 EPO/TPO 계열에 속해 4 개의 아미노산 대체로 구성된 항당화아미노산 호르몬을 암호화한다. 이 단백질은 혈액에 존재하며, 주로 신장을 통해 조절되며, 골수에서 적혈구 생성을 조절한다. 또한 이 단백질은 혈장 철 농도에 대한 신호를 전달하여 조혈에 항체 결합을 가지고 있다. 생체유래는 신장 또는 간에서 태아 또는 생체유래는 간에서 생성된다. (조혈성 생체유래의 신장 또는 간 그리고 태아 또는 생체유래의 간에서 생성됨)

연구 분야

PI3K-Akt 신호전달경로

이미지 데이터



EPO 마우스 대장(녹색)을 위한 GC7901 세포면형분석 표색 DRAQ5 형광DNA 염료 빨색 핵염색은 Alexa Fluor-555 필라민으로 표색했다.