

제품명: KDM4A 마우스 단클론 항체

카탈로그 번호: AMM80880

연구용 전용

요약

설명	마우스 단클론 항체
숙주	생쥐
적용	IHC, ICC, ELISA
반응성	인간
결합	비결합
변형	수정되지 않음
아이소타입	Mouse IgG1
클론성	단클론
형태	액체
농도	1mg/ml
Storage	Aliquot 하여 -20°C 에 보관(12 개월 유효). 냉동/해동 반복을 피하십시오.
Shipping	Ice bags
버퍼	0.03% 아지다 부틸을 함유한 PBS.
정제	천상정제

적용

희석 비율	IHC 1:200-1:1000, ICC 1:200-1:1000, ELISA 1:5000-1:20000
분자량	120kDa

항원 정보

유전자명	KDM4A
다른 이름	JMJD2; JHDM3A; JMJD2A; KIAA0677; KDM4A
유전자 ID	9682.0
SwissProt ID	O75164
면역원	대장균에서 발효된 정제된 인간 KDM4A 재조합 단백질

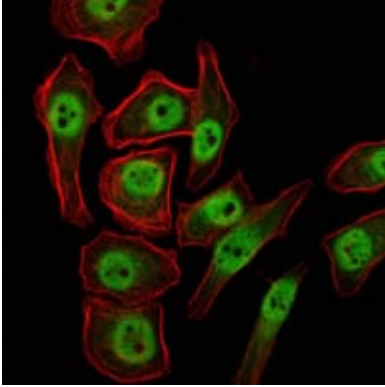
배경

이 유전자는 주된 도메인(JMJD2) 계열에 속하며 JmjN 도메인, JmjC 도메인, JD2H 도메인, 두 개의 TUDOR 도메인, 그리고 두 개의 PHD 형 연광을 포함하는 단백질을 암호화합니다. 이 유전자는 특정 조직에 걸쳐 다양한 산화적 상태를 형성하는 도메인 특이적 탈아세틸효소 아시나 아세트기가 포함됩니다.

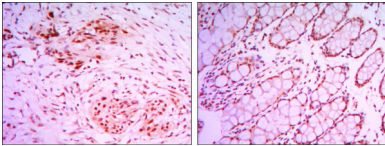
연구 분야

-

이미지 데이터



KDM4A 마우스 특이체(녹색)를 이용한 NTERA-2 세포 면역형광분석(빨색)의 결과물은 Alexa Fluor-555 필터로 표지되었다.



과립세포(왼쪽)와 수정관(오른쪽)에 대한 면역조직화분석 KDM4A 마우스 특이체(DAB 염색)를 사용했다.