

**제품명: PTH1R** 마우스 단클론 항체

**카탈로그 번호: AMM80878**

연구용 전용

## 요약

설명	마우스 단클론 항체
숙주	생쥐
적용	IHC, ICC, ELISA
반응성	인간
결합	비결합
변형	수정치 없음
아이소타입	Mouse IgG1
클론성	단클론
형태	액체
농도	1mg/ml
Storage	Aliquot 하여 $-20^{\circ}\text{C}$ 에 보관(12 개월 유효). 냉동/해동 반복을 피하십시오.
Shipping	Ice bags
버퍼	0.05% 아지다나블(100x) 함유된 PBS 용해정제항체
정제	천상정제

## 적용

희석 비율	IHC 1:200-1:1000, ICC 1:200-1:1000, ELISA 1:5000-1:20000
분자량	66kDa

## 항원 정보

유전자명	PTH1R
다른 이름	PFE; PTHR; PTHR1; MGC138426; MGC138452; PTH1R
유전자 ID	5745.0
SwissProt ID	Q03431
면역원	대장에서 발현된 정제된 인간 PTH1R 재조합 단백질

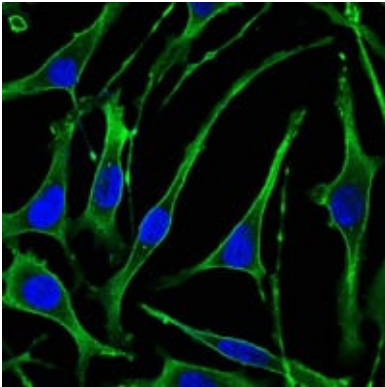
## 배경

이 유전자에 의해 코딩된 단백질은 G-단백질 결합 수용체 패밀리에 속한다. 이 단백질은 부갑상선 호르몬(PTH)과 부갑상선 호르몬 유사 호르몬(PTHrH)의 수용체이다. 이 수용체 항은 아산과 후속을 활성화하는 G 단백질과 결합하여 신호를 세포 내로 전달한다. 이 수용체는 결합 단백질인 GPCR(IGC), 불꽃 단백질 결합 수용체(BOCD) 및 다른 수용체와도 상호작용한다. 이 유전자는 동일한 단백질을 코딩하는 두 가지 전사 변체를 발현한다.

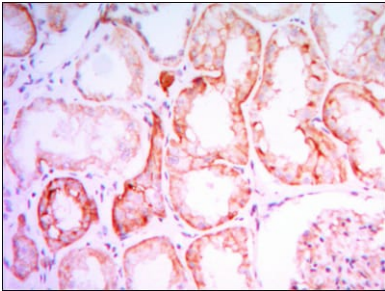
## 연구 분야

-

## 이미지 데이터



SK-BR-3 세포를 대상으로 PTH1R mRNA 발현(녹색)을 이용한 형광 분석을 수행했다. 표본은 DRAQ5 형광 DNA 염색이다.



표본에 포함된 인간 소장 조직에 대한 염색(화분색) PTH1R mRNA 발현(검은색) 및 DAB 염색(용)