

제품명: THAP11 마우스 단클론 항체

카탈로그 번호: AMM80876

연구용 전용

요약

| | |
|----------|---|
| 설명 | 마우스 단클론 항체 |
| 숙주 | 생쥐 |
| 적용 | WB, IHC, ICC, ELISA, FC |
| 반응성 | 인간 |
| 결합 | 비결합 |
| 변형 | 수정치 없음 |
| 아이소타입 | Mouse IgG1 |
| 클론성 | 단클론 |
| 형태 | 액체 |
| 농도 | 1mg/ml |
| Storage | Aliquot 하여 -20°C 에 보관(12 개월 유효). 냉동/해동 반복을 피하십시오. |
| Shipping | Ice bags |
| 버퍼 | 0.03% 아지다나 부를 함유한 PBS. |
| 정제 | 천상정제 |

적용

| | |
|-------|---|
| 희석 비율 | WB 1:500-1:2000, IHC 1:200-1:1000, ICC 1:200-1:1000, ELISA 1:5000-1:20000, FC 1:200-1:400 |
| 분자량 | 44kDa |

항원 정보

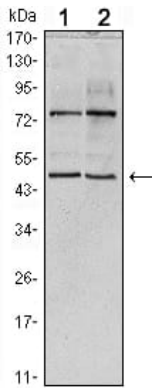
| | |
|--------------|---|
| 유전자명 | THAP11 |
| 다른 이름 | RONIN; CTG-B43a; CTG-B45d; HRIHFB2206; THAP11 |
| 유전자 ID | 57215.0 |
| SwissProt ID | Q96EK4 |
| 면역원 | 대장에서 발현된 정제된 THAP11 재조합 단백질 |

배경

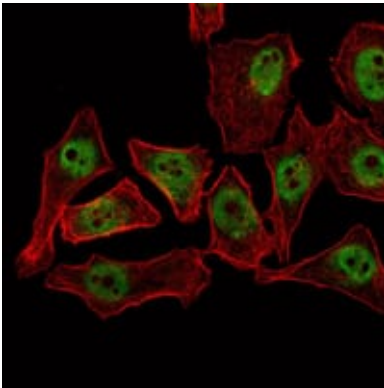
이 유전자에 코딩된 단백질은 THAP 도메인을 포함하고 있는 세 개의 P-요전호의 비특이적 DNA 결합 도메인(DBD)과 매우 유사한 분 DNA 결합 도메인입니다.

연구 분야

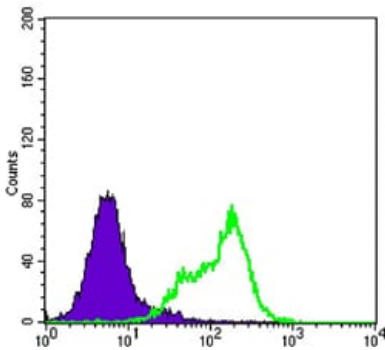
이미지 데이터



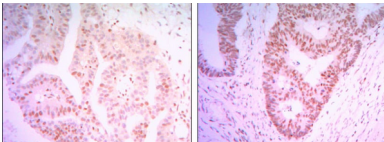
HeLa(1) 및 NTERA-2(2) 세포용 물에 대한 THAP11 마우스 mAb 를 사용하여 Western blot 분석



THAP11 마우스 monoclonal antibody를 이용한 NTERA-2 세포의 면역형광 분석. 핵색 염인 칼리코는 Alexa Fluor-555 염색으로 표지되었다.



THAP11 마우스 monoclonal antibody와 양대신 대조군 보색을 사용하여 HeLa 세포를 유세포 분석으로 분석한 결과



파라핀에 포매된 인간 결장 조직(왼쪽) 과 난암 조직(오른쪽) 에 대한 면역조직화학 분석. THAP11 마우스 monoclonal antibody DAB 염색을 사용했다.