

제품명: Rab10 마우스 단클론 항체

카탈로그 번호: AMM80872

연구용 전용

요약

설명	마우스 단클론 항체
숙주	생쥐
적용	WB, ICC, ELISA
반응성	인공 쥐
결합	비결합
변형	수정 없음
아이소타입	Mouse IgG1
클론성	단클론
형태	액체
농도	1mg/ml
Storage	Aliquot 하여 -20°C 에 보관(12 개월 유효). 냉동/해동 반복을 피하십시오.
Shipping	Ice bags
버퍼	0.05% 아지드 나트륨이 함유된 PBS 용액에 정제된 항체
정제	천상정제

적용

희석 비율	WB 1:500-1:2000, ICC 1:200-1:1000, ELISA 1:5000-1:20000
분자량	22.5kDa

항원 정보

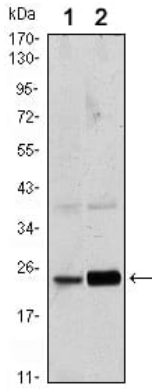
유전자명	Rab10
다른 이름	RAB10
유전자 ID	10890.0
SwissProt ID	P61026
면역원	대장에서 발현된 정제된 인 Rab10 재조합 단백질

배경

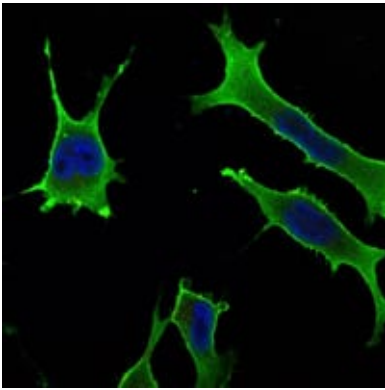
RAB10은 GTPase 인 RAS(HRAS 참조 MIM 190020)의 하위 조절 대상입니다. RAB 단백질은 세포 내 물질 운반과 세포 극성에 관여하며, 세포 신호를 조절합니다.

연구 분야

이미지 데이터



HeLa(1) 및 NIH/3T3(2) 세포 용출물에 대한 Rab10 마우스 mAb를 사용한 웨스턴 블롯 분석



Rab10 마우스 단클론 항체를 이용한 LOVO 세포 면역형광 분석. 파색: DRAQ5 형광 DNA 염료