

제품명: BCL-2 마우스 단클론 항체

카탈로그 번호: AMM80870

연구용 전용

요약

설명	마우스 단클론 항체
숙주	생쥐
적용	IHC, ICC, ELISA, FC
반응성	인간
결합	비결합
변형	수정되지 않음
아이소타입	Mouse IgG1
클론성	단클론
형태	액체
농도	1mg/ml
Storage	Aliquot 하여 -20°C 에 보관(12 개월 유효). 냉동/해동 반복을 피하십시오.
Shipping	Ice bags
버퍼	0.03% 아지다 트루를 함유한 PBS.
정제	천상정제

적용

희석 비율	IHC 1:200-1:1000, ICC 1:200-1:1000, ELISA 1:5000-1:20000, FC 1:200-1:400
분자량	26kDa

항원 정보

유전자명	BCL-2
다른 이름	Bcl-2; BCL2
유전자 ID	596.0
SwissProt ID	P10415
면역원	BCL-2 주변기에 해당하는 항원들을 KLH 에 접합시킨 것

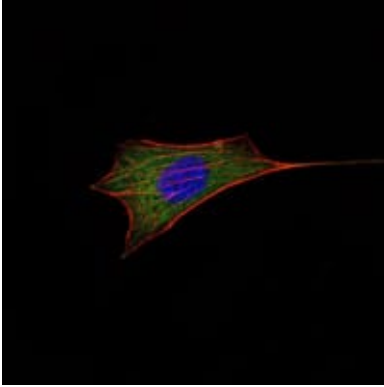
배경

이 유전자는 림프구와 같은 일부 세포의 세포 사멸을 차단하는 마르쿠아와 관련 단백질 암호화한다. BCL2 의 저주인 발현 에 들어 BCL2 기g 중의 유전자 부위와 같은 여섯 리프종이 원인으로 접합다. 조직 특성이 다양한 조직에 발현된다.

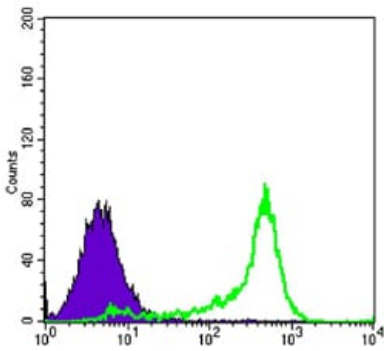
연구 분야

세포질 TGF- β 신호전달 경로 PI3K-Akt 신호전달 경로

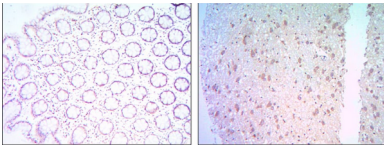
이미지 데이터



NIH/3T3 세포를 BCL-2 마우스 특이적 항체를 사용하여 면역분화한 결과이다. 파란색 DRAQ5 형광 DNA 염색과 빨간색 액틴 필라멘트를 Alexa Fluor-555 필라민으로 표지한 것이다.



BCL-2 마우스 특이적 항체와 음성 대조군 (보통)을 사용하여 BT3L1 세포를 유세포 분석기로 분석한 결과



파란에 표지된 인강 염색 (염색) 과 안노 조직 (염색) 에 대한 염색 후 분석. BCL-2 마우스 특이적 항체 DAB 염색 사용했다.