

제품명: ZBTB16 마우스 단클론 항체

카탈로그 번호: AMM80869

연구용 전용

요약

설명	마우스 단클론 항체
숙주	생쥐
적용	WB, ICC, ELISA
반응성	인간
결합	비결합
변형	수정치 없음
아이소타입	Mouse IgG1
클론성	단클론
형태	액체
농도	1mg/ml
Storage	Aliquot 하여 -20°C 에 보관(12 개월 유효). 냉동/해동 반복을 피하십시오.
Shipping	Ice bags
버퍼	0.05% 아지드화 트롬(이온) 함유된 PBS 용액(정제된 항체)
정제	천상정제

적용

희석 비율	WB 1:500-1:2000, ICC 1:200-1:1000, ELISA 1:5000-1:20000
분자량	74kDa

항원 정보

유전자명	ZBTB16
다른 이름	PLZF; ZNF145; ZBTB16
유전자 ID	7704.0
SwissProt ID	Q05516
면역원	대장에서 발현된 인간 ZBTB16의 정제된 세포 배양물

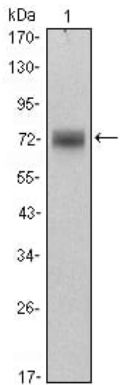
배경

이 유전자는 크릴(C2H2) 형의 전사 인자 단백질 계열에 속하며, 특히 수컷 말에 9개의 유전형이 전사 인자 단백질을 암호화하는 유전자 전사 인자를 포함한다. 이 단백질은 핵에서 핵 주위 전핵막에 위치하고, 핵막에서 핵 주위 전핵막에 위치한다. 이 유전자 유전자 발현은 특정 전사 조절 인자(PL)과 관련이 있다. 전사 인자 유전자 발현은 다중 조직에서 PLZF는 골수, 조골세포, 골수 및 골수 줄기 세포에서 발현된다. 또한, 이 유전자는 신장에서 다른 수준으로 발현된다.

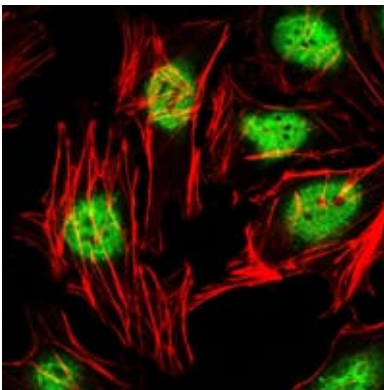
연구 분야

-

이미지 데이터



HeLa(1) 세포용질에 대한 ZBTB16 마우스 mAb 를 사용하여 Western blot 분석



ZBTB16 마우스 단일클론항체를 이용한 HeLa 세포 면역형광분석. 빨간색 약물은 F-actin, 녹색 약물은 Alexa Fluor-555에 의해 표지된 핵이다.