

제품명: CRTC1 마우스 단클론 항체

카탈로그 번호: AMM80868

연구용 전용

요약

설명	마우스 단클론 항체
숙주	생쥐
적용	WB, ICC, ELISA, FC
반응성	인간
결합	비결합
변형	수정되지 않음
아이소타입	Mouse IgG1
클론성	단클론
형태	액체
농도	1mg/ml
Storage	Aliquot 하여 -20°C 에 보관(12 개월 유효). 냉동/해동 반복을 피하십시오.
Shipping	Ice bags
버퍼	0.05% 아지드 나트륨 함유된 PBS 용액에 정제된 항체
정제	천상정제

적용

희석 비율	WB 1:500-1:2000, ICC 1:200-1:1000, ELISA 1:5000-1:20000, FC 1:200-1:400
분자량	67kDa

항원 정보

유전자명	CRTC1
다른 이름	MECT1; TORC1; WAMTP1; FLJ14027; KIAA0616; CRTC1
유전자 ID	23373.0
SwissProt ID	Q6UUUV9
면역원	대부분이 불완전 정제된 인간 CRTC1 재조합 단백질

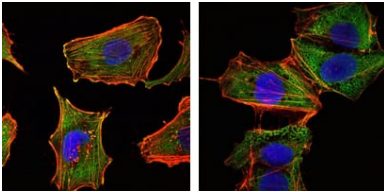
배경

MECT1(MucoEpidermoid Carcinoma Translocated 1) 유전자는 CREB1 의 전사 조절 인자로 작용해 공통 변형 cAMP 반응 요소(CRE) 부류에 전사를 촉진한다. MECT1 은 CREB1 의 DNA 결합 활성을 조절하는 것으로 보아는 않지만 CREB1 과 TAF4/TAFII-130 의 상호작용을 강화한다. MECT1 은 MAML2(MasterMind-Like Protein 2)와 전이억제 종양 유전자 t(11;19)(q21;p13)을 생성한다. 이 전이점성암 양위종 및 특정 부위에서 발현한다. 생체 내 유전자 발현 Notch 신호전달 경로를 교란한다.

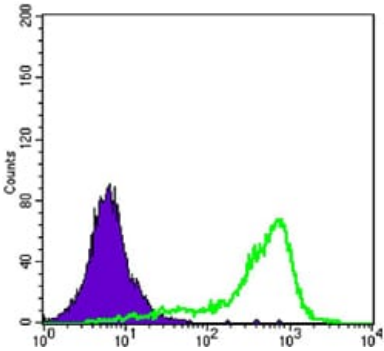
이항 단백질 MECT1 의 N-말단과 MAML2 의 C-말단이 결합형입니다. MAML2 의 N-말단과 MECT1 의 C-말단이 결합상용 단백질 수의 증가에 의해 결합이 증가합니다. MECT1 단백질은 여러 형이 보고되어 있습니다. 조직 특성 및 타겟에 대한 높은 발현을 보여 전염과 같은 다양한 용도에 적합합니다. 심장, 방패, 골격, 척추, 뇌, 신장 등 조직에서는 매우 낮은 발현을 나타냅니다.

연구 분야

이미지 데이터



CRTC1 단백질(녹색)을 이용한 U251(왼쪽) 및 NTERA2(오른쪽) 세포의 면역형광 분석. 빨간색 액틴 필라멘트는 DY-554 필라멘트로 표지되었다. 파란색 DRAQ5 형광 DNA 염료.



CRTC1 마우스 단백질(녹색)의 양을 대조군(파란색)을 사용하여 K562 세포를 유세포 분석으로 분석한 결과.