

제품명: STAT5B 마우스 단클론 항체

카탈로그 번호: AMM80867

연구용 전용

요약

설명	마우스 단클론 항체
숙주	생쥐
적용	WB, ELISA
반응성	인간
결합	비결합
변형	수정치 없음
아이소타입	Mouse IgG1
클론성	단클론
형태	액체
농도	1mg/ml
Storage	Aliquot 하여 -20°C 에 보관(12개월 유효). 냉동/해동 반복을 피하십시오.
Shipping	Ice bags
버퍼	0.05% 아지드/부름(함유) 함유된 PBS 용액(정제) 항체
정제	천상정제

적용

희석 비율	WB 1:500-1:2000, ELISA 1:5000-1:20000
분자량	90kDa

항원 정보

유전자명	STAT5B
다른 이름	STAT5; STAT5B
유전자 ID	6777.0
SwissProt ID	P51692
면역원	대장에서 발현된 정제된 인간 STAT5B 재조합 단백질

배경

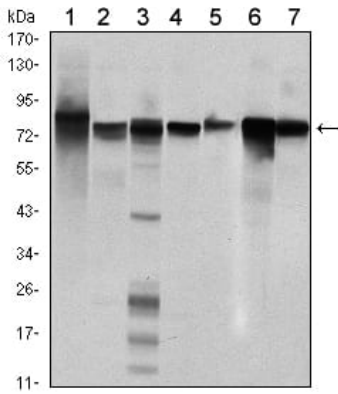
이 유전자는 세포 신호 전달 단백질 STAT 전이 인자 계열에 속한다. STAT 계열 단백질은 세포 성장 인자 수용체 관련 키나제에 의해 인산화 후, 중 또는 중이량 복합체를 형성하여 세포 핵으로 이동하여 전사 활성을 유도한다. 이 단백질은 IL2, IL4, CSF1 및 다른 성장 인자와 같은 여러 자극에 의해 유도되는 신호 전달 매개체이다. 또한 TCR 신호 전달 세포 표면 신호 전달 및 인간 유전자 발현의 조절 등 다양한 생물학적 과정에 관여하는 것으로 알려져 있다. 유전자 증폭 및 발현(AMPL)의 일부 환자에서 만성 수혈성 빈혈(RARA) 유전자 증폭은 것으로 밝혀졌다. 이 단백질에 대한 신호 전달 경로의 조절은 AMPL의 유전자 증폭을 유도한다.

나

연구 분야

Jak-STAT 신호전달 경로

이미지 데이터



Hela(1), K562(2), NIH/3T3(3), C6(4), HEK293(5), Jurkat(6) 및 HL-60(7) 세포 용해물에 대한 STAT5B 마우스 mAb 를 사용하여 Western blot 분석