

제품명: WDR5 마우스 단클론 항체

카탈로그 번호: AMM80866

연구용 전용

요약

설명	마우스 단클론 항체
숙주	생쥐
적용	WB, ELISA
반응성	인간
결합	비결합
변형	수정치 없음
아이소타입	Mouse IgG2b
클론성	단클론
형태	액체
농도	1mg/ml
Storage	Aliquot 하여 -20°C 에 보관(12개월 유효). 냉동/해동 반복을 피하십시오.
Shipping	Ice bags
버퍼	0.03% 아지다 트루를 함유한 PBS.
정제	천상정제

적용

희석 비율	WB 1:500-1:2000, ELISA 1:5000-1:20000
분자량	36.6kDa

항원 정보

유전자명	WDR5
다른 이름	SWD3; BIG-3; WDR5
유전자 ID	11091.0
SwissProt ID	P61964
면역원	대장에서 발현된 정제된 인간 WDR5 재조합단편

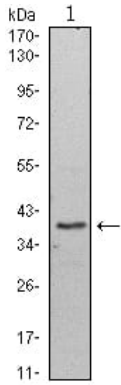
배경

WD-분류단질5(WDR5, BMP-2 유전자 3kb 또는 BIG-3 유전자 5kb)는 WD-40 분류단질 계열에 속하며 척추동물 발달 Hox 유전자 클러스터와 연관된 H3K4 삼메틸에 필수적이다. WDR5는 히스톤 H3의 메틸화 Lys4(K4me2)에 선택적으로 결합하여 TRX 에 의한 K4 삼메틸을 촉매하는 Trithorax(TRX) 하위 메틸화소 복합체 구성 요소이다. 이 단백질은 조류 유전자 발현, 골분화 및 골기질에 발현된다. WDR5 단백질은 7개의 WD 반복을 포함하고 있으며 이는 단백질 분해 촉진 기능에 중요한 역할을 할 수 있다.

연구 분야

-

이미지 데이터



HeLa(1) 세포용질에 대한 WDR5 마우스 mAb 를 사용하여 단백질 분석