

**제품명: KLHL11** 마우스 단클론 항체

**카탈로그 번호: AMM80863**

연구용 전용

## 요약

|          |  |
|----------|--|
| 설명       | 마우스 단클론 항체   |
| 숙주       | 생쥐   |
| 적용       | IHC, ICC, ELISA  |
| 반응성      | 인간   |
| 결합       | 비결합  |
| 변형       | 수정되지 않음  |
| 아이소타입    | Mouse IgG1   |
| 클론성      | 단클론  |
| 형태       | 액체   |
| 농도       | 1mg/ml   |
| Storage  | Aliquot 하여 $-20^{\circ}\text{C}$ 에 보관(12개월 유효). 냉동/해동 반복을 피하십시오. |
| Shipping | Ice bags   |
| 버퍼       | 0.03% 아지다 트루를 함유한 PBS.   |
| 정제       | 천상정제   |

## 적용

|       |  |
|-------|--|
| 희석 비율 | IHC 1:200-1:1000, ICC 1:200-1:1000, ELISA 1:5000-1:20000 |
| 분자량   | 80kDa  |

## 항원 정보

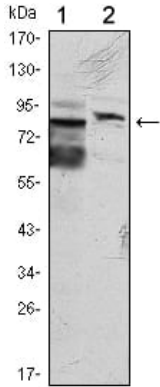
|              |                                |
|--------------|--------------------------------|
| 유전자명         | KLHL11                         |
| 다른 이름        | FLJ10572; KLHL11               |
| 유전자 ID       | 55175.0                        |
| SwissProt ID | Q9NVR0                         |
| 면역원          | 대장에서 발현된 정제된 인간 KLHL11 재조합 단백질 |

## 배경

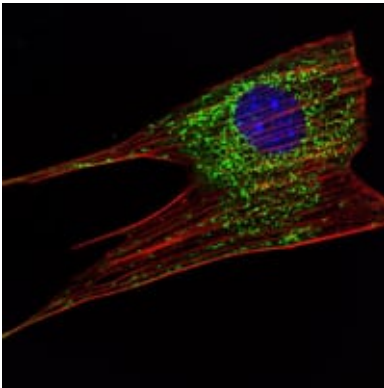
칼리유사 단백질 11, 세포내유지 분해

## 연구 분야

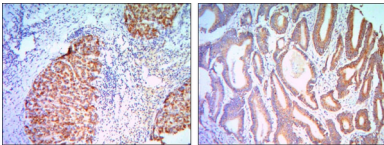
## 이미지 데이터



HeLa(1) 및 MCF-7(2) 세포용질에 대한 KLHL11 마우스 mAb 를 사용하여 단백질 분석



NIH/3T3 세포를 KLHL11 마우스 단클론항체를 사용하여 면역형광 분석한 결과이다. 파란색은 DRAQ5 형 DNA 염색고 빨간색은 핵 단백질을 Alexa Fluor-555 표지 단백질로 표지한 것이다



과편에 포함된 암 조직(왼쪽)과 정상 조직(오른쪽)에 대한 면역조직화학 분석. KLHL11 마우스 단클론항체(DAB) 염색 사용했다