

제품명: KLHL11 마우스 단클론 항체

카탈로그 번호: AMM80862

연구용 전용

요약

설명	마우스 단클론 항체
숙주	생쥐
적용	WB, ICC, ELISA, FC
반응성	인간
결합	비결합
변형	수정되지 않음
아이소타입	Mouse IgG1
클론성	단클론
형태	액체
농도	1mg/ml
Storage	Aliquot 하여 -20°C 에 보관(12 개월 유효). 냉동/해동 반복을 피하십시오.
Shipping	Ice bags
버퍼	0.03% 아지다 부틸을 함유한 PBS.
정제	천상정제

적용

희석 비율	WB 1:500-1:2000, ICC 1:200-1:1000, ELISA 1:5000-1:20000, FC 1:200-1:400
분자량	80kDa

항원 정보

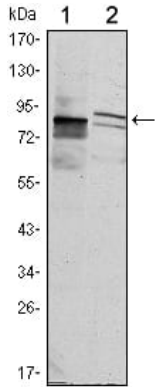
유전자명	KLHL11
다른 이름	FLJ10572; KLHL11
유전자 ID	55175.0
SwissProt ID	Q9NVR0
면역원	대장균에서 발효된 정제된 인간 KLHL11 재조합 단백질

배경

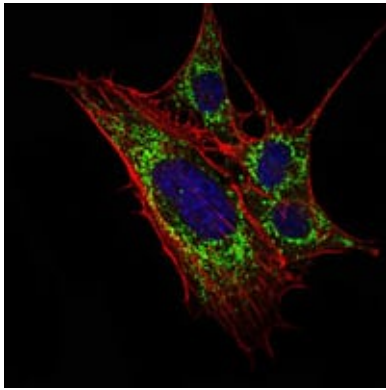
칼리유사 단백질 11, 세포내유지 분해

연구 분야

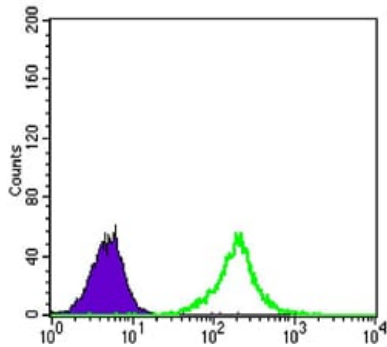
이미지 데이터



HeLa(1) 및 MCF-7(2) 세포용질에 대한 KLHL11 마우스 mAb 를 사용하여 단백질 분석



KLHL11 마우스 monoclonal antibody를 이용한 3T3-L1 세포의 면역형광 분석. DRAQ5 형광 DNA 염료 빨색 액틴 단백질은 Alexa Fluor-555 빨간 염료로 표지했다.



KLHL11 마우스 monoclonal antibody와 양성 대조군 (보색)을 사용하여 K562 세포를 유세포 분석기로 분석한 결과