

제품명: STAT6 마우스 단클론 항체

카탈로그 번호: AMM80861

연구용 전용

요약

설명	마우스 단클론 항체
숙주	생쥐
적용	WB, ICC, ELISA
반응성	인간 쥐 생쥐 양성
결합	비결합
변형	수정치 없음
아이소타입	Mouse IgG1
클론성	단클론
형태	액체
농도	1mg/ml
Storage	Aliquot 하여 -20°C 에 보관(12 개월 유효). 냉동/해동 반복을 피하십시오.
Shipping	Ice bags
버퍼	0.05% 아지드 트라이클로에탄올 함유 PBS 용액(정제된 항체)
정제	천상정제

적용

희석 비율	WB 1:500-1:2000, ICC 1:200-1:1000, ELISA 1:5000-1:20000
분자량	94kDa

항원 정보

유전자명	STAT6
다른 이름	STAT6B; STAT6C; D12S1644; IL-4-STAT; STAT6
유전자 ID	6778.0
SwissProt ID	P42226
면역원	정제된 인간 STAT6 재조합 단백질을 사용하여 발사된 것

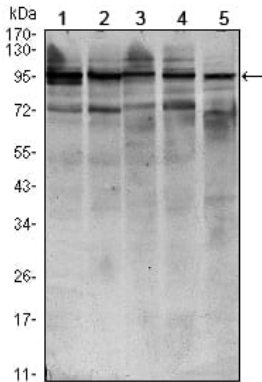
배경

STAT6 단백질은 사이토카인 특이적 유전자 IL-4와 IL-13에 의해 활성화되는 전사 인자입니다. STAT6^{-/-} 생쥐는 IL-4 매개 Th2 보조 세포 분화, 세포 표면 마커 결합 T 세포 중 IgE 로면역 불균형, 클러스터링 그리고 IL-4 매개 중추 부종 실험에 결함이 있는 것으로 판명되었습니다. STAT6 mRNA는 말초혈액과 장 상피 조직, 전립선, 비장, 신장 간 폐 및 태반에서 검출되었습니다. STAT6는 Th2 면역 반응에 매우 중요한 역할을 합니다.

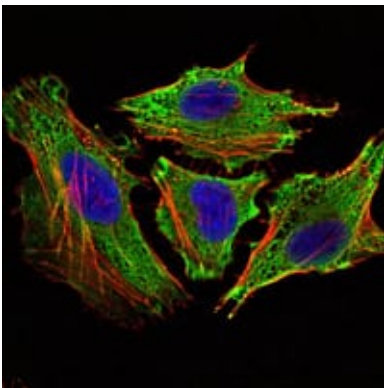
연구 분야

Jak-STAT 신호전달경로

이미지 데이터



HEK293(1), NIH/3T3(2), MCF-7(3), Raw246.7(4) 및 PC-12(5) 세포용도에 대한 STAT6 마우스 mAb를 사용하여 Western blot 분석



STAT6 마우스 monoclonal antibody를 이용한 HeLa 세포 면역형광 분석. 핵색 DRAQ5 형광 DNA 염료 빨색 염료는 Alexa Fluor-555 필라민으로 표지되었다.