

제품명: PAX6 마우스 단클론 항체

카탈로그 번호: AMM80859

연구용 전용

요약

설명	마우스 단클론 항체
숙주	생쥐
적용	ELISA, FC
반응성	인간
결합	비결합
변형	수정치 없음
아이소타입	Mouse IgG1
클론성	단클론
형태	액체
농도	1mg/ml
Storage	Aliquot 하여 -20°C 에 보관(12 개월 유효). 냉동/해동 반복을 피하십시오.
Shipping	Ice bags
버퍼	0.05% 아지드(나트륨) 함유된 PBS 용액(정제된 항체)
정제	천상정제

적용

희석 비율	ELISA 1:5000-1:20000, FC 1:200-1:400
분자량	46kDa

항원 정보

유전자명	PAX6
다른 이름	AN; AN2; MGDA; WAGR; D11S812E; MGC17209; PAX6
유전자 ID	5080.0
SwissProt ID	P26367
면역원	대장에서 발현된 정제된 인간 PAX6 재조합 단백질

배경

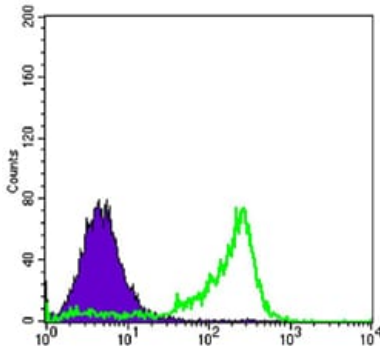
PAX6는 눈과 중추 신경계 및 상피 조직에 중추적인 역할을 하는 전사 인자이다. 다양한 분자량과 세포 유형에 걸쳐 분포하며, PAX6 유전자 증가는 많은 유전 부위에서 결핵과 관련된 심각한 질병과 조직, 그리고 열적으로 안정적이며 유하는 가장 높은 수치를 조절하는 주요 조절 유전자로 알려져 있다. 이 전사 인자는 영장류에서 인간 상피 조직에 가장 널리 사용되며, 결합 단백질이 인간의 다양한 조직에서 발현을 조절하기 때문에 유전자 발현 조절(Drosophila melanogaster)의 prd 유전자와 인간 상피 조직에서 paired box gene 6을 암호화한다. 이 유전자 계열은 보존된

paired box 도메인도 암흑 단백질 homeo box 도메인을 포함하다. 또한 DNA 에 결합하여 전 전 조절을 하는 것으로 알려져 있다. 유전자 발현 조절에 발현된다. 이 유전자 발현은 암 발생과 관련이 있다. 암 발생을 유발하는 것으로 알려져 있다.

연구 분야

-

이미지 데이터



PAX6 마우스 표지(녹색)와 음성 대조(보라색)를 사용하여 BT3-L1 세포유래 표지법으로 분석한 결과