

제품명: KLHL21 마우스 단클론 항체

카탈로그 번호: AMM80857

연구용 전용

요약

설명	마우스 단클론 항체
숙주	생쥐
적용	IHC, ELISA
반응성	인간
결합	비결합
변형	수정되지 않음
아이소타입	Mouse IgG1
클론성	단클론
형태	액체
농도	1mg/ml
Storage	Aliquot 하여 -20°C 에 보관(12 개월 유효). 냉동/해동 반복을 피하십시오.
Shipping	Ice bags
버퍼	0.03% 아지드 나트륨을 함유한 PBS.
정제	천상정제

적용

희석 비율	IHC 1:200-1:1000, ELISA 1:5000-1:20000
분자량	66kDa

항원 정보

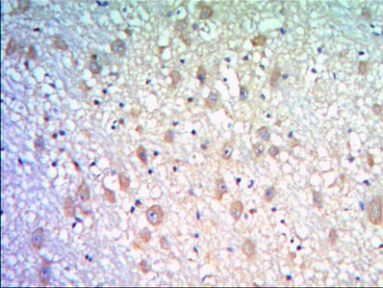
유전자명	KLHL21
다른 이름	KIAA0469; MGC99635; KLHL21
유전자 ID	9903.0
SwissProt ID	Q9UJP4
면역원	인간 KLHL21 의 정제된 재조합 단백질을 사용한 것

배경

표지 단백질 유전자 및 유전자 증분은 마우스 E3 유전자 변형 라이브러리에서 합성 및 직접적으로 삽입 가능함.

연구 분야

이미지 데이터



KLHL21 마스 단백질의 DAB 염색이 된 피부 조직의 면역조직화 분석