

제품명: KLHL12 마우스 단클론 항체

카탈로그 번호: AMM80855

연구용 전용

요약

설명	마우스 단클론 항체
숙주	생쥐
적용	WB, ELISA
반응성	인간
결합	비결합
변형	수정치 없음
아이소타입	Mouse IgG1
클론성	단클론
형태	액체
농도	1mg/ml
Storage	Aliquot 하여 -20°C 에 보관(12 개월 유효). 냉동/해동 반복을 피하십시오.
Shipping	Ice bags
버퍼	0.05% 아지드나트륨 함유된 PBS 용액(정제된 항체)
정제	천상정제

적용

희석 비율	WB 1:500-1:2000, ELISA 1:5000-1:20000
분자량	63kDa

항원 정보

유전자명	KLHL12
다른 이름	DKIR; C3IP1; FLJ27152; KLHL12
유전자 ID	59349.0
SwissProt ID	Q53G59
면역원	대장균에서 발효된 정제된 인간 KLHL12 재조합 단백질

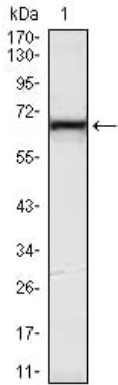
배경

CUL3 기반 유비쿼틴 리가제 복합체 E3 리가제 복합체 E3의 구성 요소입니다. DVL3의 조직 특이성 및 유비쿼틴 리가제 복합체 E3의 구성 요소로서, 조직 특이성 고해상도 분해에 관여하는 것으로 알려져 있으며, 약한 인산화 수준으로 알려져 있습니다.

연구 분야

Wnt 신호전달경로

이미지 데이터



HeLa(1) 세포용질에 대한 KLHL12 마우스 mAb 를 사용하여 단백질 분석