

제품명: ETV5 마우스 단클론 항체

카탈로그 번호: AMM80853

연구용 전용

요약

설명	마우스 단클론 항체
숙주	생쥐
적용	WB, ELISA
반응성	인간
결합	비결합
변형	수정치 없음
아이소타입	Mouse IgG1
클론성	단클론
형태	액체
농도	1mg/ml
Storage	Aliquot 하여 -20°C 에 보관(12 개월 유효). 냉동/해동 반복을 피하십시오.
Shipping	Ice bags
버퍼	0.05% 아지드 나트륨 함유된 PBS 용해정제항체
정제	천상정제

적용

희석 비율	WB 1:500-1:2000, ELISA 1:5000-1:20000
분자량	58kDa

항원 정보

유전자명	ETV5
다른 이름	ERM; ETV5
유전자 ID	2119.0
SwissProt ID	P41161
면역원	대장균에서 발효된 정제된 인간 ETV5 재조합단편

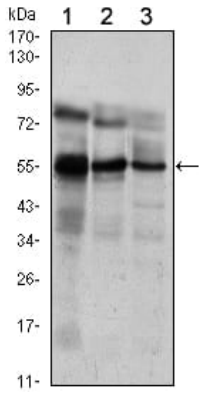
배경

ETS 변체5는 ETS 계열 전사 인자 유전자로서, 전신에서 발현되며, 뇌 및 태반에서 발현되는 조직 특이성 또한 관찰됩니다. ERM은 신생물 세포의 성장 억제(SSI)에 발현되는 유전자로서, 유전자 발현에 대한 ERM은 SSI의 억제에 관여하는 것으로 알려져 있으며, 따라서 ERM은 신생물 성장의 조절에 관여하는 것으로 보입니다.

연구 분야

-

이미지 데이터



Jurkat(1), NIH/3T3(2) 및 MCF-7(3) 세포종에 대한 ETV5 마우스 mAb 를 사용한 웨스턴 블롯 분석