

제품명: GATA1 마우스 단클론 항체

카탈로그 번호: AMM80847

연구용 전용

요약

설명	마우스 단클론 항체
숙주	생쥐
적용	WB, IHC, ICC, ELISA
반응성	인간
결합	비결합
변형	수정치 없음
아이소타입	Mouse IgG2b
클론성	단클론
형태	액체
농도	1mg/ml
Storage	Aliquot 하여 -20°C 에 보관(12개월 유효). 냉동/해동 반복을 피하십시오.
Shipping	Ice bags
버퍼	0.05% 아지드 나트륨 함유된 PBS 용액 중 안정화제
정제	천상정제

적용

희석 비율	WB 1:500-1:2000, IHC 1:200-1:1000, ICC 1:200-1:1000, ELISA 1:5000-1:20000
분자량	42.7kDa

항원 정보

유전자명	GATA1
다른 이름	GF1; GF-1; NFE1; XLTT; ERYF1; GATA-1; GATA1
유전자 ID	2623.0
SwissProt ID	P15976
면역원	대장에서 발현된 정제된 인간 GATA1 재조합 단백질

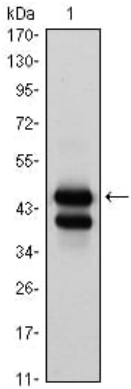
배경

적혈구 전구세포에서 GATA 계열 단백질 Eryf1, NF-E1, EF-1, EF 감마, GF1 과 동일, 적혈구 전구세포에서 발현되는 전구세포 특이적 전사 인자이다. DEATH 수용체(TNFRSF6)의 발현에 대한 조절에 의해 발현된 조혈성 전구

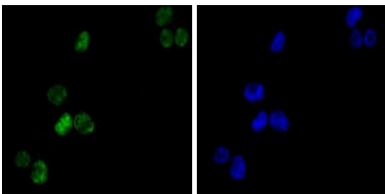
연구 분야

-

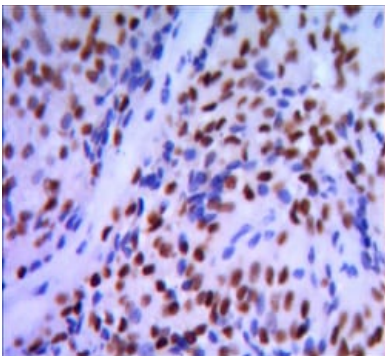
이미지 데이터



K562(1) 세포 용출액에 대한 GATA1 마우스 mAb 를 사용하여 단백질 분석



GATA1 마우스 항체 (녹색) 를 사용하여 K562 세포 용출액의 면역 분석. 파색: DRAQ5 형광 DNA 염색



표본에 포함된 조직에 대한 면역 조직 화학 분석 (GATA1 마우스 항체 및 DAB 염색 사용).