

제품명: GATA1 마우스 단클론 항체

카탈로그 번호: AMM80846

연구용 전용

요약

설명	마우스 단클론 항체
숙주	생쥐
적용	WB, ELISA
반응성	인간
결합	비결합
변형	수정되지 않음
아이소타입	Mouse IgG1
클론성	단클론
형태	액체
농도	1mg/ml
Storage	Aliquot 하여 -20°C 에 보관(12개월 유효). 냉동/해동 반복을 피하십시오.
Shipping	Ice bags
버퍼	0.03% 아지다 트루를 함유한 PBS.
정제	천상정제

적용

희석 비율	WB 1:500-1:2000, ELISA 1:5000-1:20000
분자량	42.7kDa

항원 정보

유전자명	GATA1
다른 이름	GF1; GF-1; NFE1; XLTT; ERYF1; GATA-1; GATA1
유전자 ID	2623.0
SwissProt ID	P15976
면역원	대장에서 발현된 정제된 인간 GATA1 재조합 단백질

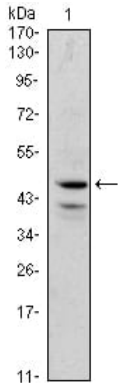
배경

적립 특이적 전사 인자 GATA 계열 단백질 EryF1, NF-E1, EF-1, EF 감마, GF1 과 동일, 적립, 비세포 기세포, 조혈 전세포, 골수에서 발현. 특이적 자극에 반응하여 비록 0.1에 의해 활성화되고 DEATH 수용체 (TNFRSF6) 의 동시 활성화에 의해 조절에 의해 활성화됨. 조혈 특성적 적립

연구 분야

-

이미지 데이터



K562(1) 세포 용출물에 대한 GATA1 마우스 mAb 를 사용하여 단백질 분석