

제품명: VCAM1 마우스 단클론 항체

카탈로그 번호: AMM80845

연구용 전용

요약

설명	마우스 단클론 항체
숙주	생쥐
적용	WB, IHC, ELISA
반응성	인간
결합	비결합
변형	수정치 없음
아이소타입	Mouse IgG1
클론성	단클론
형태	액체
농도	1mg/ml
Storage	Aliquot 하여 -20°C 에 보관(12 개월 유효). 냉동/해동 반복을 피하십시오.
Shipping	Ice bags
버퍼	0.05% 아지드 나트륨 함유된 PBS 용해정제항체
정제	천상정제

적용

희석 비율	WB 1:500-1:2000, IHC 1:200-1:1000, ELISA 1:5000-1:20000
분자량	81kDa

항원 정보

유전자명	VCAM1
다른 이름	CD106; MGC99561; INCAM-100; DKFZp779G2333; VCAM1
유전자 ID	7412.0
SwissProt ID	P19320
면역원	대장에서 발현된 정제된 VCAM1 재조합단편

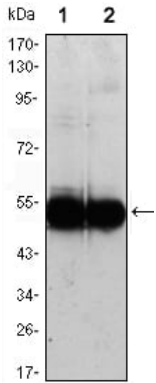
배경

이 유전자 g 3' 부위에서 유래하는 시퀀스에 의해 활성화된 내피세포에서 발현되는 세포 표면 단백질입니다. 이 세포 유형은 혈관 내피세포 및 신장 세포를 포함하며, 중성粒细胞가 관류하는 혈관을 따라 이동할 수 있습니다. 이 유전자는 새로운 항원 발현하는 두 가지 대체 스플라이싱체로 존재하며, 조직 특이성 영역이 있는 혈관 내피세포 및 내피상 조직의 중 조직에서 대체 유체 및 유체 및 유체 형태로 발현됩니다. 시험에 대한 CD106 은 글썽 집 세포 글썽 세포 및 내피세포에서 발현됩니다.

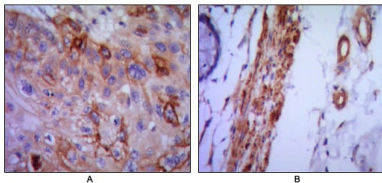
연구 분야

-

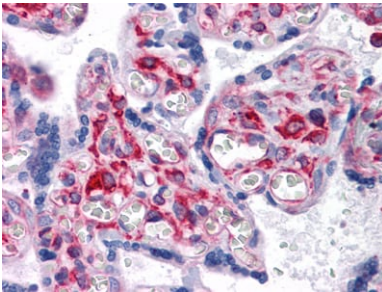
이미지 데이터



HUVEC(1) 및 EC(2) 세포 용출액에 대한 VCAM1 마우스 mAb 를 사용하여 Western blot 분석



괴반태반인양(A) 및 결핵(B) 조직에 대한 VCAM1 마우스 mAb 를 사용하여 DAB 염색을 통한 면역조직화 분석



VCAM1 마우스 mAb 를 이용하여 양태반괴반태반에 대한 조직면역조직화 분석