

**제품명: CDC2** 마우스 단클론 항체

**카탈로그 번호: AMM80842**

연구용 전용

## 요약

설명	마우스 단클론 항체
숙주	생쥐
적용	WB, ICC, ELISA, FC
반응성	인간
결합	비결합
변형	수정치 없음
아이소타입	Mouse IgG1
클론성	단클론
형태	액체
농도	1mg/ml
Storage	Aliquot 하여 $-20^{\circ}\text{C}$ 에 보관(12 개월 유효). 냉동/해동 반복을 피하십시오.
Shipping	Ice bags
버퍼	0.03% 아지다 부틸을 함유한 PBS.
정제	천상정제

## 적용

희석 비율	WB 1:500-1:2000, ICC 1:200-1:1000, ELISA 1:5000-1:20000, FC 1:200-1:400
분자량	34kDa

## 항원 정보

유전자명	CDC2
다른 이름	CDC2; CDC28A; P34CDC2; MGC111195; DKFZp686L20222; CDK1
유전자 ID	983.0
SwissProt ID	P06493
면역원	대장에서 발현된 CDC2 의 정제된 세포 배양액

## 배경

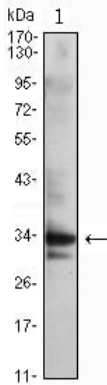
세포 분열 조절 단백질인 cdc2는 세포의 주요 키네이스(Cdk1) 또는 p34/cdk1로 알려져 있으며 전체 세포 주기 조절에 중요한 역할을 합니다. 특히 S 기간에 유능하게 발현됩니다. Cdc2는 세포주기 A 및 세포주기 B와 복합체를 형성합니다. 이중 기능 단백질인 Cdc2-p34-세포주기 B 복합체 G2 기에서 M 기로의 전환에 관여합니다. Cdc2의 활성화는 세포주기 조절 및 161 인산화로 인한 억제 단계를 거칩니다. 그러나 분열 진행 중 cdc2 활성화는 조절 단계는 Tyr15와 Tyr14의 인산화로 발생합니다. Tyr15에 의한 Cdc2의 억제 WEE1 및 MTK 단백질 키네이스에 의해 수행되면 Tyr15

의 특이성이 Cdc2 의 활성은 cdc25 인산화에 의해 수행된다. CDC2δT 형은 유암 조직에 발현된다. 또한 cdc2/Cdk1 은 노벨 및 다양한 생체 신경 세포 사멸에 관여합니다.

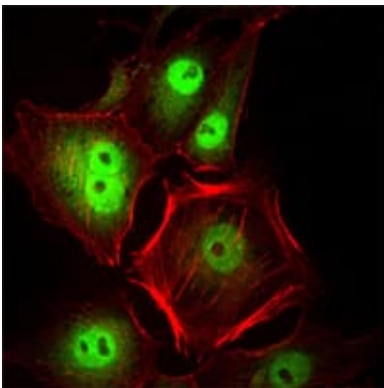
## 연구 분야

세포 분열

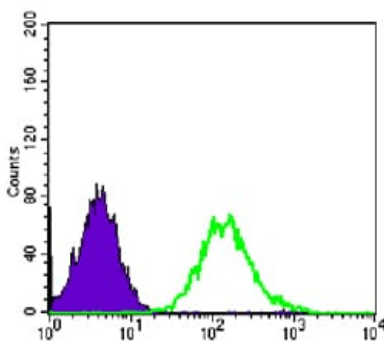
## 이미지 데이터



Jurkat(1) 세포 용출물에 대한 CDC2 마우스 mAb 를 사용하여 단백질 분석



CDC2 마우스 monoclonal antibody 를 이용한 HeLa 세포의 면역형광 분석. 빨간색 액틴 필라멘트는 Alexa Fluor-555 필라민으로 표지되었다.



CDC2 마우스 monoclonal antibody 와 음성 대조군 (보색) 을 사용하여 PC-2 세포를 유세포 분석법으로 분석한 결과