

**제품명: CD3E** 마우스 단클론 항체

**카탈로그 번호: AMM80838**

연구용 전용

## 요약

설명	마우스 단클론 항체
숙주	생쥐
적용	WB, ELISA, FC
반응성	인간
결합	비결합
변형	수정치 없음
아이소타입	Mouse IgG1
클론성	단클론
형태	액체
농도	1mg/ml
Storage	Aliquot 하여 -20°C 에 보관(12 개월 유효). 냉동/해동 반복을 피하십시오.
Shipping	Ice bags
버퍼	0.05% 아지드 부동액 함유된 PBS 용해정제된 항체
정제	천상정제

## 적용

희석 비율	WB 1:500-1:2000, ELISA 1:5000-1:20000, FC 1:200-1:400
분자량	23kDa

## 항원 정보

유전자명	CD3E
다른 이름	T3E; TCRE; FLJ18683; CD3E
유전자 ID	916.0
SwissProt ID	P07766
면역원	대장에서 발현 CD3E 의 정제된 세포 표면

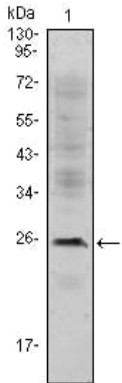
## 배경

이 유전자 코딩하는 단백질은 CD3-엠펙시틴이 매개하는 CD3-감마-델타-제타 및 세포 수용체와 비감마-델타-엠펙시틴 복합체 세포 수용체 CD3 복합체 항원을 형성하는 복합체 항원을 형성하는 세포 내신호 전달 경로의 중요한 역할을 합니다. 엠펙시틴 감마-델타-엠펙시틴 복합체는 유전자 11번 염색체 영역에 위치하며 엠펙시틴은 세포 분열에 필수적인 역할을 합니다. 이 유전자 결함은 면역 결핍을 유발하며 또한 이 유전자는 여러 가지 형태의 발병 위험과도 관련이 있습니다.

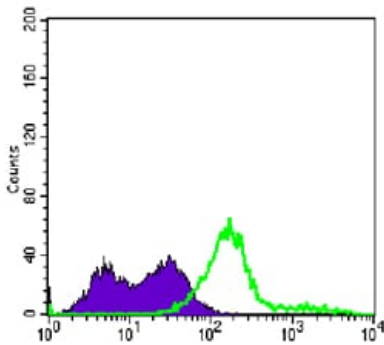
## 연구 분야

-

## 이미지 데이터



Jurkat(1) 세포용질에 대한 CD3E 마우스 mAb 를 사용 위단 분석



CD3E 마우스 단클론항체(녹색)와 음성 대조군(보라색)을 사용하여 Jurkat 세포를 유세포분석기로 분석한 결과