

**제품명: CLOCK** 마우스 단클론 항체

**카탈로그 번호: AMM80837**

연구용 전용

## 요약

설명	마우스 단클론 항체
속주	생쥐
적용	ICC, ELISA
반응성	인간
결합	비결합
변형	수정되지 않음
아이소타입	Mouse IgG1
클론성	단클론
형태	액체
농도	1mg/ml
Storage	Aliquot 하여 $-20^{\circ}\text{C}$ 에 보관(12 개월 유효). 냉동/해동 반복을 피하십시오.
Shipping	Ice bags
버퍼	0.03% 아지다나 부틸을 함유한 PBS.
정제	천상정제

## 적용

희석 비율	ICC 1:200-1:1000, ELISA 1:5000-1:20000
분자량	95kDa

## 항원 정보

유전자명	CLOCK
다른 이름	KAT13D; bHLHe8; KIAA0334; CLOCK
유전자 ID	9575.0
SwissProt ID	O15516
면역원	대장에서 발현된 정제된 CLOCK 재조합 단백질

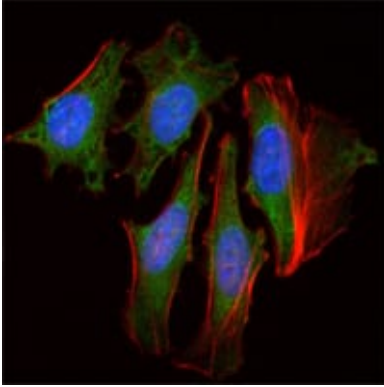
## 배경

이 유전자는 기본 헬스 루프 헬릭스 (bHLH) 계열 전사 인자이며, 수면 조절을 포함한 다양한 생물학적 과정에 관여합니다. CLOCK은 수면-각성 주기 조절에 중요한 역할을 하며, 수면 부족은 CLOCK 단백질의 발현을 감소시킵니다. CLOCK은 또한 circadian 리듬을 조절하는 데 중요한 역할을 하며, CLOCK은 수면-각성 주기의 조절에 중요한 역할을 합니다.

## 연구 분야

-

## 이미지 데이터



CLOCK 마우스 특이체 (녹색)를 이용한 HeLa 세포의 면역형광분석. 빨색은 Alexa Fluor-555 표지된 핵염색제인 DRAQ5, 파란색은 DAPI로 염색된 DNA를 나타낸다.