

제품명: SYP 마우스 단클론 항체

카탈로그 번호: AMM80835

연구용 전용

요약

설명	마우스 단클론 항체
숙주	생쥐
적용	WB, IHC, ELISA
반응성	인, 쥐
결합	비결합
변형	수정치 없음
아이소타입	Mouse IgG1
클론성	단클론
형태	액체
농도	1mg/ml
Storage	Aliquot 하여 -20°C 에 보관(12 개월 유효). 냉동/해동 반복을 피하십시오.
Shipping	Ice bags
버퍼	0.05% 아지드/부름 함유된 PBS 용해정제항체
정제	천상정제

적용

희석 비율	WB 1:500-1:2000, IHC 1:200-1:1000, ELISA 1:5000-1:20000
분자량	33.8kDa

항원 정보

유전자명	SYP
다른 이름	MRXSYP; SYP
유전자 ID	6855.0
SwissProt ID	P08247
면역원	대장에서 발현 SYP 의 정제된 재조합 단백질

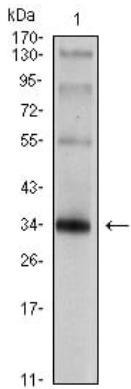
배경

사포닌(p38)은 위 내분선의 작은 사포닌 소를 구성하는 막 단백질이다. 사포닌은 6 개의 세포막 간막이 유한 구멍형하는 4 개의 막통과를 포함한다. 사포닌은 SNARE 단백질 사포닌 2, AMP 에 결합하여 사포닌 소 융합에서 사포닌 2가 포함하는 것을 방지하고 사포닌 소 융합을 증가할 때 세포 배출을 위한 사포닌 2를 생성한다. 또한 사포닌 소 융합에 필수적인 사포닌 2/VAMP2 를 사포닌 소로 표지하는 역할도 한다.

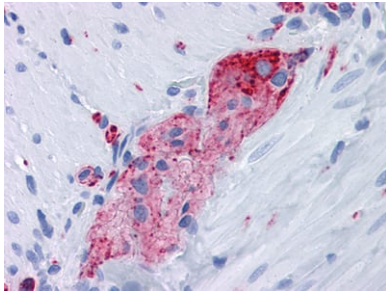
연구 분야

-

이미지 데이터



주노조용혈에 대한 SYP 마우스 단백질을 사용한 웨스턴 블롯 분석



과민에 포함된 간장 지방 조직에 대한 SYP 마우스 단백질을 이용한 조직화 분석