

**제품명: ERN1** 마우스 단클론 항체

**카탈로그 번호: AMM80832**

연구용 전용

## 요약

설명	마우스 단클론 항체
숙주	생쥐
적용	WB, IHC, ELISA
반응성	인간
결합	비결합
변형	수정치 없음
아이소타입	Mouse IgG1
클론성	단클론
형태	액체
농도	1mg/ml
Storage	Aliquot 하여 $-20^{\circ}\text{C}$ 에 보관(12 개월 유효). 냉동/해동 반복을 피하십시오.
Shipping	Ice bags
버퍼	0.05% 아지드 나트륨 함유된 PBS 용해정제항체
정제	천상정제

## 적용

희석 비율	WB 1:500-1:2000, IHC 1:200-1:1000, ELISA 1:5000-1:20000
분자량	109kDa

## 항원 정보

유전자명	ERN1
다른 이름	IRE1; IRE1P; IRE1a; hIRE1p; FLJ30999; MGC163277; MGC163279; ERN1
유전자 ID	2081.0
SwissProt ID	O75460
면역원	대장균 발효 정제된 인간 ERN1 재조합 단백질(아미노산 282-433).

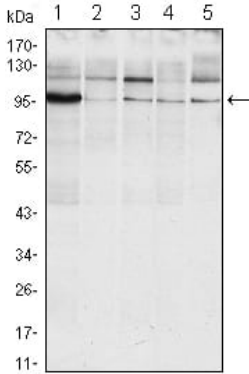
## 배경

이 유전자 코딩하는 단백질은 ER-핵 신호전달 단백질(ER to nucleus signalling 1 protein)로 호의 Ire1 유전자 발현의 동족입니다. 단백질은 고염기 아미노산과 인산염기 아미노산을 포함하고 있으며, 소포체 스트레스에 대한 반응으로 유전자 발현 변화에 대응한 역할을 합니다.

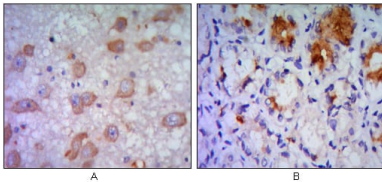
## 연구 분야

세포질

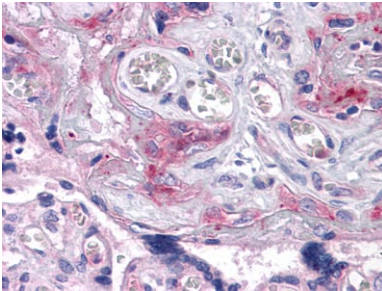
## 이미지 데이터



Raji(1), A431(2), Jurkat(3), HeLa(4) 및 HEK293(5) 세포질에 대한 ERN1 마우스 mAb 를 사용하여 단백질 분석



파라핀포매인 조직(A) 과 위조(B) 에 대한 면역조직화 분석 결과, DAB 염색을 통해 ERN1 마우스 mAb 를 사용하여 잘 식별된 것을 확인할 수 있다.



ERN1 마우스 mAb 를 이용한 파라핀포매인 조직의 면역조직화 분석