

제품명: A1BG 마우스 단클론 항체

카탈로그 번호: AMM80831

연구용 전용

요약

설명	마우스 단클론 항체
숙주	생쥐
적용	IHC, ELISA
반응성	인간
결합	비결합
변형	수정치 없음
아이소타입	Mouse IgG1
클론성	단클론
형태	액체
농도	1mg/ml
Storage	Aliquot 하여 -20°C 에 보관(12 개월 유효). 냉동/해동 반복을 피하십시오.
Shipping	Ice bags
버퍼	0.05% 아지드/부틸아민 함유인 PBS 용액(정제된 항체)
정제	천상정제

적용

희석 비율	IHC 1:200-1:1000, ELISA 1:5000-1:20000
분자량	54kDa

항원 정보

유전자명	A1BG
다른 이름	A1B; ABG; GAB; HYST2477; DKFZp686F0970; A1BG
유전자 ID	1.0
SwissProt ID	P04217
면역원	대장에서 발현된 정제된 인간 A1BG 재조합 단백질

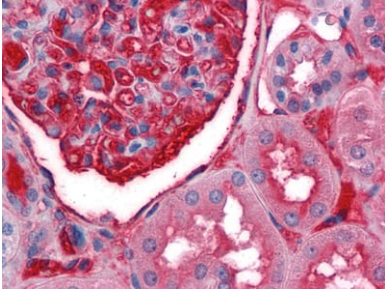
배경

A1BG 는 거의 알려지지 않은 항원 단백질이다. 이 알부민은 수유 기간 동안 신장 단백질의 변형과 염색을 보인다. 최근 A1BG 가 신장 단백질 CRISP 3) 에 유전자로 결합하는 것으로 밝혀졌으며 A1BG 가 CRISP 3) 의 잠재적인 표적 효소 처리 보호 역할을 할 수 있는 것을 제안했다.

연구 분야

-

이미지 데이터



과편에 포함된 신장 조직에 대한 A1BG 마우스 표형 특이성 면역조직화학 분석