

**제품명: CDC25C** 마우스 단클론 항체

**카탈로그 번호: AMM80830**

연구용 전용

## 요약

설명	마우스 단클론 항체
숙주	생쥐
적용	WB, IHC, ELISA
반응성	인간
결합	비결합
변형	수정치 없음
아이소타입	Mouse IgG1
클론성	단클론
형태	액체
농도	1mg/ml
Storage	Aliquot 하여 $-20^{\circ}\text{C}$ 에 보관(12 개월 유효). 냉동/해동 반복을 피하십시오.
Shipping	Ice bags
버퍼	0.05% 아지드나트륨 함유된 PBS 용해정제항체
정제	천상정제

## 적용

희석 비율	WB 1:500-1:2000, IHC 1:200-1:1000, ELISA 1:5000-1:20000
분자량	58kDa

## 항원 정보

유전자명	CDC25C
다른 이름	CDC25; CDC25C
유전자 ID	995.0
SwissProt ID	P30307
면역원	정제인간 CDC25C 재조합 단백질을 기반으로 제작된 것

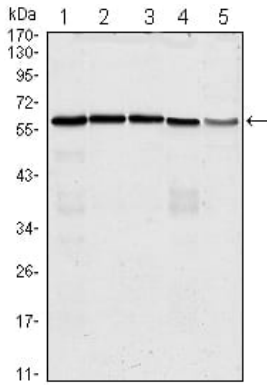
## 배경

Cdc25C는 티로신 인산화 Cdc25 인화소에 결합하여 효능 전이에서 고도로 존재하며, 두 인화소 간의 상호작용을 촉진하여 B 에 결합된 CDC2 의 활성을 유지하여 유인 단백질을 활성화한다. 또한 p53 에 의한 상역 조절을 억제하는 것으로 알려져 있다. Cdc25C 는 주로 G2 기에 발현된다. 유전자는 여러 가지 대체 스플라이싱 변체로 존재하며, 그 중 상당의 전체 길이는 아직까지 알려져 있지 않다.

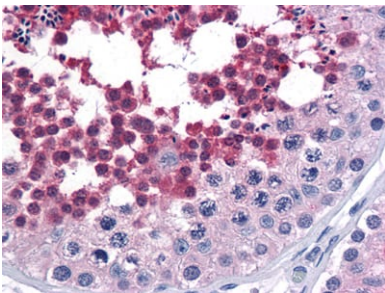
## 연구 분야

-

## 이미지 데이터



HeLa(1), K562(2), PC-3(3), HEK293(4) 및 Raw264.7(5) 세포종에 대한 anti-CDC25 mAb 를 사용한 Western blot 분석



과립세포 및 안구환세포에 대한 CDC25 마우스 표항체를 이용한 조직화 분석