

제품명: CD69 마우스 단클론 항체

카탈로그 번호: AMM80829

연구용 전용

요약

| | |
|----------|---|
| 설명 | 마우스 단클론 항체 |
| 숙주 | 생쥐 |
| 적용 | WB,IHC,ELISA,FC |
| 반응성 | 인간 |
| 결합 | 비결합 |
| 변형 | 수정치 없음 |
| 아이소타입 | Mouse IgG1 |
| 클론성 | 단클론 |
| 형태 | 액체 |
| 농도 | 1mg/ml |
| Storage | Aliquot 하여 -20°C 에 보관(12 개월 유효). 냉동/해동 반복을 피하십시오. |
| Shipping | Ice bags |
| 버퍼 | 0.05% 아지다나트륨 함유된 PBS 용액(정제된 항체) |
| 정제 | 천상정제 |

적용

| | |
|-------|--|
| 희석 비율 | WB 1:500-1:2000,IHC 1:200-1:1000,ELISA 1:5000-1:20000,FC 1:200-1:400 |
| 분자량 | 22.5kDa |

항원 정보

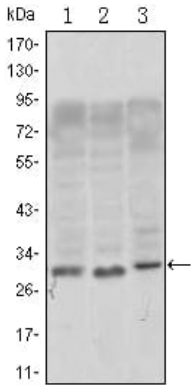
| | |
|--------------|-------------------------------|
| 유전자명 | CD69 |
| 다른 이름 | CLEC2C; CD69 |
| 유전자 ID | 969.0 |
| SwissProt ID | Q07108 |
| 면역원 | 대장균에서 발효된 정제된 인간 CD69 재조합 단백질 |

배경

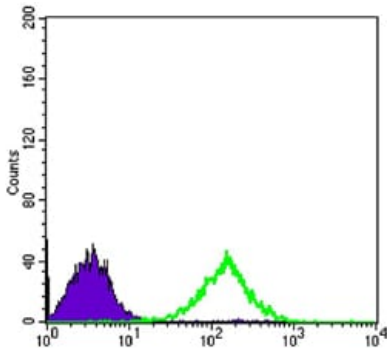
림프구에 존재하며 림프구 자연살해(NK) 세포 및 혈관에서 조혈수용체를 발현한다. 세포내에서 막 단백질로 형성된 비조혈성 활성화된 세포B 세포 자연살해세포 중류 후만 표상한다. 세포혈 소관표에 발현된다. 사멸유형 1 가위C형 리간체로 연결된다.

연구 분야

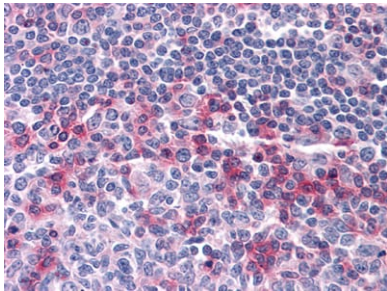
이미지 데이터



Jurkat(1), L1210(2) 및 TPH-1(3) 세포용물에 대한 CD69 마우스 mAb 를 사용하여 Western blot 분석



CD69 마우스 monoclonal antibody (녹색)와 음성 대조군 (보라색)을 사용하여 Jurkat 세포를 유세포분석기로 분석한 결과



표면에 표지된 인편도 조직 면역조직화학 분석 (항 CD69 마우스 monoclonal antibody 사용)