

제품명: PRDM1 마우스 단클론 항체

카탈로그 번호: AMM80828

연구용 전용

요약

설명	마우스 단클론 항체
숙주	생쥐
적용	WB, ELISA
반응성	인공 쥐
결합	비결합
변형	수정치 없음
아이소타입	Mouse IgG1
클론성	단클론
형태	액체
농도	1mg/ml
Storage	Aliquot 하여 -20°C 에 보관(12 개월 유효). 냉동/해동 반복을 피하십시오.
Shipping	Ice bags
버퍼	0.05% 아지드/부틸아민 함유인 PBS 용해정제된 항체
정제	천상정제

적용

희석 비율	WB 1:500-1:2000, ELISA 1:5000-1:20000
분자량	88kDa

항원 정보

유전자명	PRDM1
다른 이름	BLIMP1; PRDI-BF1; MGC118922; MGC118923; MGC118924; MGC118925; PRDM1
유전자 ID	639.0
SwissProt ID	O75626
면역원	대장균에서 발효된 정제된 PRDM1 재조합단편

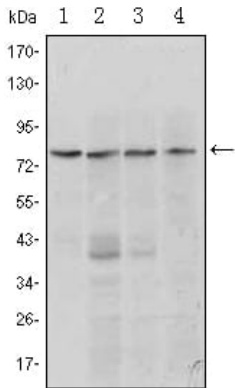
배경

PRDM1/Blimp1 은 B 세포에서 분화 발달을 위한 전사 인자이다. 이 단백질은 B 세포에서 유전자 프로그래밍 PRDI(양성 조절 인자)에 결합하여 작용한다. 유전자 전사 비활성 유지를 증진한다. 서로 다른 작용을 암화하는 두 가지 대체 스플라이싱 변이체가 보고되었다.

연구 분야

-

이미지 데이터



Raji(1, 2), L1210(3) 및 TPH-1(4) 세포 용출액에 대한 PRDM1 마우스 mAb를 사용하여 단백질 분석