

제품명: ETS1 마우스 단클론 항체

카탈로그 번호: AMM80827

연구용 전용

요약

설명	마우스 단클론 항체
숙주	생쥐
적용	WB,IHC,ELISA
반응성	인간
결합	비결합
변형	수정되지 않음
아이소타입	Mouse IgG1
클론성	단클론
형태	액체
농도	1mg/ml
Storage	Aliquot 하여 -20°C 에 보관(12 개월 유효). 냉동/해동 반복을 피하십시오.
Shipping	Ice bags
버퍼	0.03% 아지다 부틸을 함유한 PBS.
정제	천상정제

적용

희석 비율	WB 1:500-1:2000,IHC 1:200-1:1000,ELISA 1:5000-1:20000
분자량	50.4kDa

항원 정보

유전자명	ETS1
다른 이름	ETS-1; EWSR2; FLJ10768; ETS1
유전자 ID	2113.0
SwissProt ID	P14921
면역원	대장에서 발현된 정제된 인간 ETS1 재조합 단백질

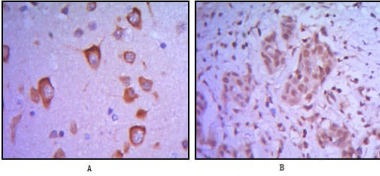
배경

ETS1 은 세포의 집적형에 관여하는 유전자 발현을 조절하는 것으로 알려진 전사 인자입니다. ETS1 은 정상 위상에는 존재하지만, 유방암 및 다른 암의 약 60%에서 발현과 증강 발현이 관찰되는 유전자 발현을 보입니다.

연구 분야

-

이미지 데이터



과표발현안보조(A) 과표발현(B)에 대한 ETS1 마우스 표본 항체를 이용한 조직화분석