

제품명: ETS1 마우스 단클론 항체

카탈로그 번호: AMM80826

연구용 전용

요약

설명	마우스 단클론 항체
숙주	생쥐
적용	WB,IHC,ICC,ELISA,FC
반응성	인간
결합	비결합
변형	수정치 없음
아이소타입	Mouse IgG1
클론성	단클론
형태	액체
농도	1mg/ml
Storage	Aliquot 하여 -20°C 에 보관(12 개월 유효). 냉동/해동 반복을 피하십시오.
Shipping	Ice bags
버퍼	0.05% 아지드/부름(함유) PBS 용해정제항체
정제	천상정제

적용

희석 비율	WB 1:500-1:2000,IHC 1:200-1:1000,ICC 1:200-1:1000,ELISA 1:5000-1:20000,FC 1:200-1:400
분자량	50.4kDa

항원 정보

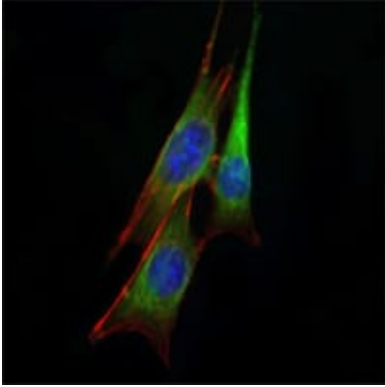
유전자명	ETS1
다른 이름	ETS-1; EWSR2; FLJ10768; ETS1
유전자 ID	2113.0
SwissProt ID	P14921
면역원	대장에서 발현된 정제된 ETS1 재조합단편

배경

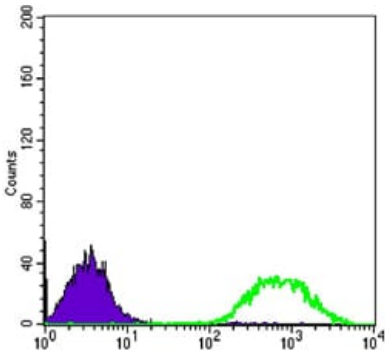
ETS1 은 세포의 집합형에 관여하는 유전자 발현을 조절하는 것으로 알려진 전사 인자입니다. ETS1 은 정상 위상에는 존재하지만, 유방암 및 다른 암의 약 60% 에서 발현과 증강 발현이 위위한 상관관계를 보입니다.

연구 분야

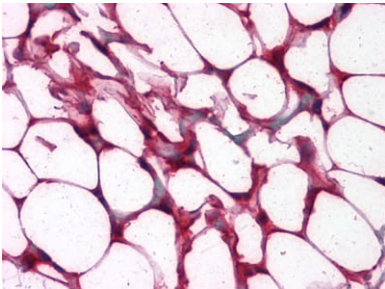
이미지 데이터



항ETS1 단백질(녹색)을 이용한 NIH/3T3 세포의 면역형광 분석. 파색 DRAQ5 형광 DNA 염료



항ETS1 단백질(녹색)의 양(대조군(파색))을 사용하여 Jurkat 세포를 유세포 분석기로 분석한 결과



파란에 표본인 간질 및 지방 세포 조직에 대한 항ETS1 마우스 단백질을 이용한 면역조직화 분석