

제품명: EGF 마우스 단클론 항체

카탈로그 번호: AMM80823

연구용 전용

요약

설명	마우스 단클론 항체
숙주	생쥐
적용	ICC, ELISA
반응성	인간
결합	비결합
변형	수정치 없음
아이소타입	Mouse IgG1
클론성	단클론
형태	액체
농도	1mg/ml
Storage	Aliquot 하여 -20°C 에 보관(12 개월 유효). 냉동/해동 반복을 피하십시오.
Shipping	Ice bags
버퍼	0.03% 아지다나 부틸을 함유한 PBS.
정제	천상정제

적용

희석 비율	ICC 1:200-1:1000, ELISA 1:5000-1:20000
분자량	134kDa

항원 정보

유전자명	EGF
다른 이름	URG; HOMG4; EGF
유전자 ID	1950.0
SwissProt ID	P01133
면역원	대장에서 발현된 정제된 재조합인 EGF 단백질

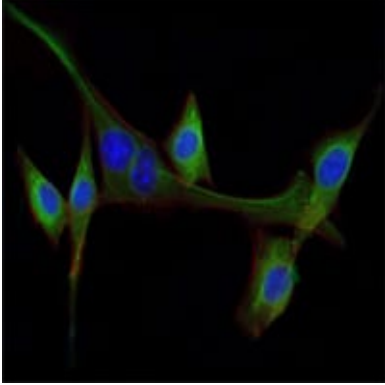
배경

상피세포생성인(EGF)은상체내특정세포의분화제한영향을 미치며,외염 및종양유위인한배양액에강한세포분열촉진효과를 나타낸다. EGF 전체는 세포에 결합된 형태로 존재하며, 단일 분자 효소에 의해 절단되어 단백질을 이루는 53 개의 아미노산으로 구성된 폴리펩이드 사슬로 전환하는 것으로 알려져 있다.

연구 분야

TGF- β 신호전달경로 PI3K-Akt 신호전달경로 MAPK 신호전달경로 Jak-STAT 신호전달경로

이미지 데이터



NIH/3T3 세포를 EGF 마우스 단일항체를 사용하여 현광분사한 결과, 파란색은 DRAQ5 형 DNA 염료로 빨간색은 Alexa Fluor-555 표지 단백질을 나타낸다.