

**제품명: CK7** 마우스 단클론 항체

**카탈로그 번호: AMM80821**

연구용 전용

## 요약

설명	마우스 단클론 항체
숙주	생쥐
적용	WB, ELISA, FC
반응성	인간
결합	비결합
변형	수정치 없음
아이소타입	Mouse IgG1
클론성	단클론
형태	액체
농도	1mg/ml
Storage	Aliquot 하여 $-20^{\circ}\text{C}$ 에 보관(12개월 유효). 냉동/해동 반복을 피하십시오.
Shipping	Ice bags
버퍼	0.03% 아지다 부틸을 함유한 PBS.
정제	천상정제

## 적용

희석 비율	WB 1:500-1:2000, ELISA 1:5000-1:20000, FC 1:200-1:400
분자량	51kDa

## 항원 정보

유전자명	CK7
다른 이름	KRT7; cytokeratin 7
유전자 ID	3855.0
SwissProt ID	P08729
면역원	정제인간 CK7 재조합 단백질을 사용함

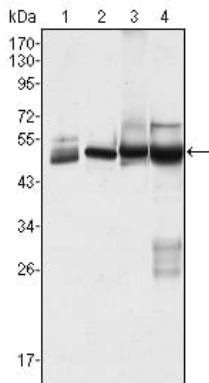
## 배경

CK7(케라틴 II 형식, 골격 7)은 인간에 KRT7 유전자에 의해 생성된 단백질이다. CK7은 케라틴 계열 속이며 특히 상피 조직의 표지 단백질로 알려져 있다. 유전자에 의해 생성된 단백질은 자체에 결합하며, 형식 골격 케라틴은 양성도 중성 단백질 구조이며, 중성 및 양성 조직의 분포에 함께 발현하는 케라틴 쌍으로 배열된다. 이 형식 골격 케라틴은 특히 상피 조직의 표지 단백질로 알려져 있다. 이 형식 골격 케라틴을 코딩하는 유전자는 12번 염색체 12q12-q13 영역에 위치해 있다. 대체 스플라이싱을 통해 여러 변체 생성될 수 있지만, 모든 변체는 인간에 공통된 것으로 보인다.

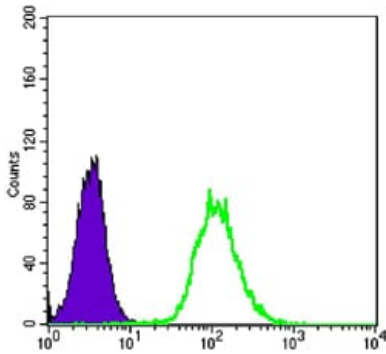
## 연구 분야

-

## 이미지 데이터



HeLa(1), MCF-7(2), A431(3) 및 A549(4) 세포용 물에 대한 CK7 마우스 mAb 를 사용한 Western blot 분석



항CK7 단클론항체를 이용한 대조 보색을 사용하여 HeLa 세포를 유세포분석기로 분석한 결과