

제품명: TCF3 마우스 단클론 항체

카탈로그 번호: AMM80820

연구용 전용

요약

설명	마우스 단클론 항체
숙주	생쥐
적용	WB, ELISA, FC
반응성	인간
결합	비결합
변형	수정되지 않음
아이소타입	Mouse IgG1
클론성	단클론
형태	액체
농도	1mg/ml
Storage	Aliquot 하여 -20°C 에 보관(12개월 유효). 냉동/해동 반복을 피하십시오.
Shipping	Ice bags
버퍼	0.03% 아지다 트림을 함유한 PBS.
정제	천상정제

적용

희석 비율	WB 1:500-1:2000, ELISA 1:5000-1:20000, FC 1:200-1:400
분자량	67.6kDa

항원 정보

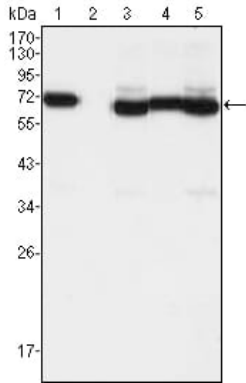
유전자명	TCF3
다른 이름	E2A; ITF1; VDIR; bHLHb21; MGC129647; MGC129648; TCF3
유전자 ID	6929.0
SwissProt ID	P15923
면역원	정제된 인간 TCF3 재조합 단백질을 사용하여 발사된 것

배경

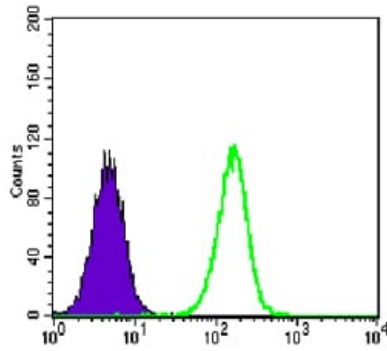
TCF3와 조직 특이적 헬름스 루프 헬름스 (bHLH) 단백질의 중첩하는 배발생 장소는 근육, 뇌, B 세포, 혈액 같은 조직에서 특이적 세포 유형을 갖는 데 중요한 역할을 합니다. 이러한 E-box motifs(5'-CANNTG-3')를 통해 DNA에 결합한다. 또한, 이 단백질은 유전자 중합효소와 E2 유속에 결합한다.

연구 분야

이미지 데이터



A549(1), A431(2), HeLa(3), PANC-1(4) 및 PC-3(5) 세포용질에 대한 TCF3 마우스 mAb 를 사용한 웨스턴 블롯 분석



항TCF3 단클론(녹색)와 음성 대조(보라색)을 사용하여 A549 세포를 유세포 분석기로 분석한 결과