

제품명: CSF1 마우스 단클론 항체

카탈로그 번호: AMM80816

연구용 전용

요약

설명	마우스 단클론 항체
숙주	생쥐
적용	IHC, ELISA
반응성	인간
결합	비결합
변형	수정치 없음
아이소타입	Mouse IgG1
클론성	단클론
형태	액체
농도	1mg/ml
Storage	Aliquot 하여 -20°C 에 보관(12 개월 유효). 냉동/해동 반복을 피하십시오.
Shipping	Ice bags
버퍼	0.05% 아지드 나트륨이 함유된 PBS 용액(정제된 항체)
정제	천상정제

적용

희석 비율	IHC 1:200-1:1000, ELISA 1:5000-1:20000
분자량	60kDa

항원 정보

유전자명	CSF1
다른 이름	MCSF
유전자 ID	1435.0
SwissProt ID	P09603
면역원	대장에서 발현된 정제된 인간 CSF1 재조합 단백질

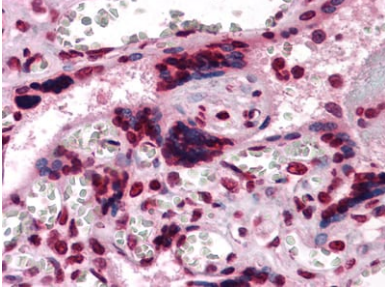
배경

CSF1(MCSF)라고도 하는 대장에서의 생분말 기능을 조절하는 4 개 α -나선 단백질로 구성되어 있다. 단일 활성은 세포에 항결합을 일으키는 중성 지방 분자이며 결합 친화적인 단백질 분해에 생하는 것으로 추정된다. 이 단백질은 태반에만 발현될 수 있다.

연구 분야

PI3K-Akt 신호전달경로

이미지 데이터



과민에 민감한 태반 조직에 대한 CSF1 마우스 표형질에 의한 면역조직화 분석