

**제품명: BDH1** 마우스 단클론 항체

**카탈로그 번호: AMM80811**

연구용 전용

## 요약

설명	마우스 단클론 항체
숙주	생쥐
적용	WB, IHC, ELISA
반응성	인, 쥐
결합	비결합
변형	수정치 없음
아이소타입	Mouse IgG1
클론성	단클론
형태	액체
농도	1mg/ml
Storage	Aliquot 하여 $-20^{\circ}\text{C}$ 에 보관(12 개월 유효). 냉동/해동 반복을 피하십시오.
Shipping	Ice bags
버퍼	0.05% 아지드 나트륨 함유된 PBS 용액(정제된 항체)
정제	천상정제

## 적용

희석 비율	WB 1:500-1:2000, IHC 1:200-1:1000, ELISA 1:5000-1:20000
분자량	38kDa

## 항원 정보

유전자명	BDH1
다른 이름	BDH
유전자 ID	622.0
SwissProt ID	Q02338
면역원	대장균 발효된 정제된 BDH1 재조합 단백질

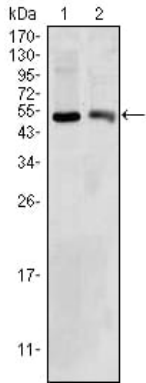
## 배경

BDH1(3-하이드록시부타이르산수소 1형)은 산탈수소 효소의 유전자에 속한다. 이 단백질은 대장균에 존재하는 동종형질 유전자이며, 주요 효소를 예외적으로 포함한다. BDH1은 정상 효소 생성과 생성된 두 가지 주요 분자인 부티레이트(R)-3-하이드록시부타이르산 생성 반응을 촉매한다.

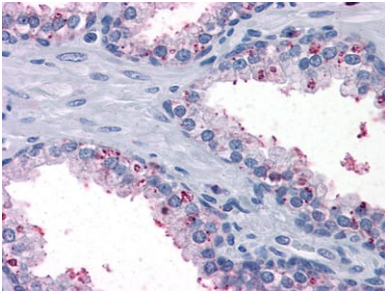
## 연구 분야

-

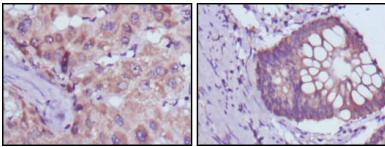
## 이미지 데이터



HepG2(1) 및 NIH/3T3(2) 세포종에 대한 BDH1 마우스 mAb 를 사용 위장도 분석



과민에피네프린 자극 조직에 대한 BDH1 마우스 mAb 를 이용한 면역조직화 분석



과민에피네프린 자극 조직(왼쪽)과 대장 조직(오른쪽)에 대한 면역조직화 분석. BDH1 마우스 mAb 를 DAB 염색 사용했다.