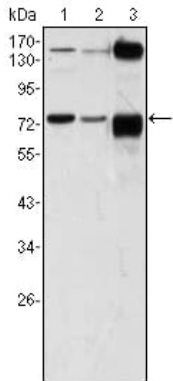


조직에서 표의 단백질을 유하는 데 중한 역할을 하는 주요 단백질을 포함한다

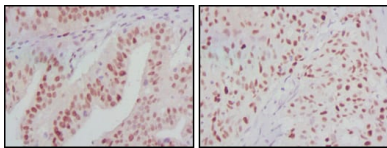
연구 분야

-

이미지 데이터



A431(1), HeLa(2) 및 HEK293(3) 세포 유형에 대한 ATP2C1 마우스 mAb 를 사용하여 단백질 분석



표본에 표의 단백질은 양쪽 및 유핵(오른쪽) 조직에 대한 면역조직화학 분석 ATP2C1 마우스 단클론 항체 DAB 염색을 사용했다