

제품명: TBLR1 마우스 단클론 항체

카탈로그 번호: AMM80807

연구용 전용

요약

설명	마우스 단클론 항체
숙주	생쥐
적용	WB, IHC, ELISA, FC
반응성	인, 쥐
결합	비결합
변형	수정치 없음
아이소타입	Mouse IgG1
클론성	단클론
형태	액체
농도	1mg/ml
Storage	Aliquot 하여 -20°C 에 보관(12 개월 유효). 냉동/해동 반복을 피하십시오.
Shipping	Ice bags
버퍼	0.05% 아지드/부름 함유된 PBS 용액(정제된 항체)
정제	천상정제

적용

희석 비율	WB 1:500-1:2000, IHC 1:200-1:1000, ELISA 1:5000-1:20000, FC 1:200-1:400
분자량	55.5kDa

항원 정보

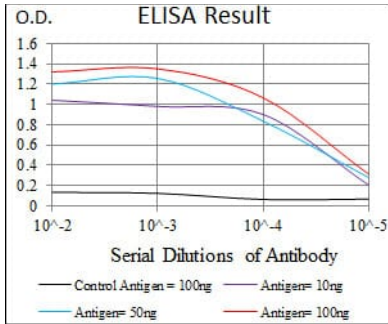
유전자명	TBLR1
다른 이름	C21; DC42; IRA1; TBL1XR1
유전자 ID	79718.0
SwissProt ID	Q9BZK7
면역원	정제된 TBLR1 재조합 단백질을 사용한 것

배경

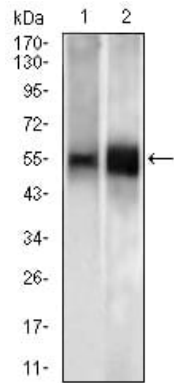
이 유전자 코딩하는 단백질은 WD40 반복 도메인 단백질 구조를 가지는 것으로 보인다. WD40 도메인은 잘 알려진 것으로 보인다. WD40 반복 도메인 단백질은 WD40 반복 도메인 단백질 구조를 가지는 것으로 여겨지며, 이 구조를 신호 전달 RNA 처리 유전자 집 소포 수용체 단백질에 대한 고사포 형성의 조절에 역할을 할 수 있다.

연구 분야

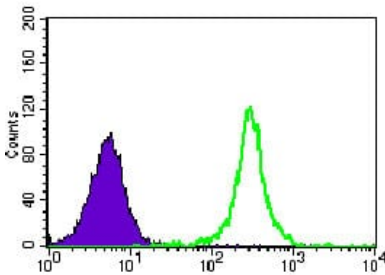
이미지 데이터



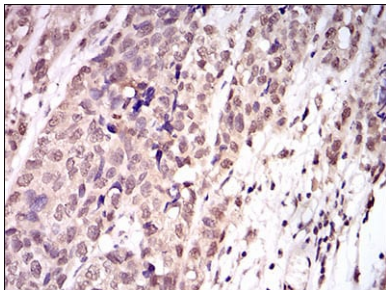
빨색 대수항원(100ng); 보색 항원(10ng); 녹색 항원(50ng); 파색 항원(100ng);



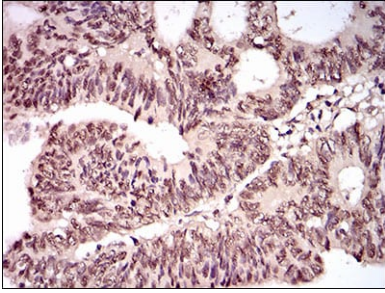
마우스 IgG(1) 조항물 및 K562(2) 세포용원에 대한 TLR1 마우스 mAb 를 사용하여 단백질 분석



TLR1 마우스 mAb (녹색)와 음성 대조군 (보색)을 사용하여 K562 세포를 유세포분석기로 분석한 결과



교편에 포함된 인방양 조직에 대한 TLR1 마우스 mAb에 DAB 염색이 용이한 조직화 분석



과편이포된 인간 조임 조직에 대한 TLR1 마우스 단클론항체 DAB 염색이 용인 면역조직화학 분석