

제품명: KIF11 마우스 단클론 항체

카탈로그 번호: AMM80806

연구용 전용

요약

설명	마우스 단클론 항체
숙주	생쥐
적용	WB,IHC,ELISA,FC
반응성	인간
결합	비결합
변형	수정치 없음
아이소타입	Mouse IgG1
클론성	단클론
형태	액체
농도	1mg/ml
Storage	Aliquot 하여 -20°C 에 보관(12 개월 유효). 냉동/해동 반복을 피하십시오.
Shipping	Ice bags
버퍼	0.05% 아지드 나트륨 함유된 PBS 용액(정제된 항체)
정제	천상정제

적용

희석 비율	WB 1:500-1:2000,IHC 1:200-1:1000,ELISA 1:5000-1:20000,FC 1:200-1:400
분자량	119kDa

항원 정보

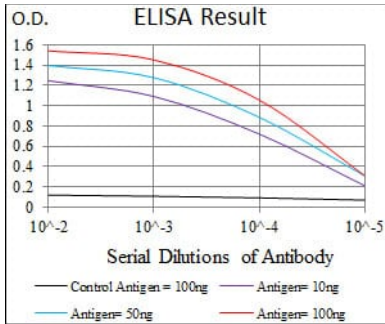
유전자명	KIF11
다른 이름	EG5; HKSP; KNSL1; MCLMR; TRIP5
유전자 ID	3832.0
SwissProt ID	P52732
면역원	대장에서 발현된 정제된 KIF11 재조합 단백질

배경

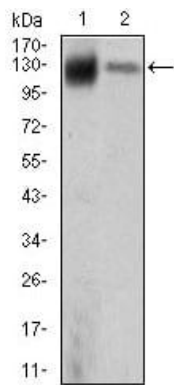
이 유전자는 인간 유전체에서 유전자 클러스터를 형성하며, 이 클러스터는 유전자 클러스터의 구성을 다양화하는 것으로 알려져 있습니다. 이 유전자의 기능은 세포 분열 중에 유전자 클러스터의 안정성을 유지하는 것으로 알려져 있습니다.

연구 분야

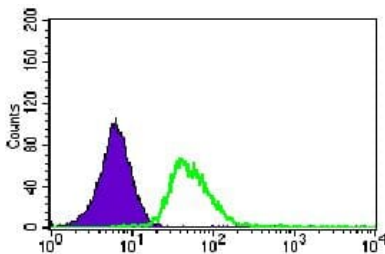
이미지 데이터



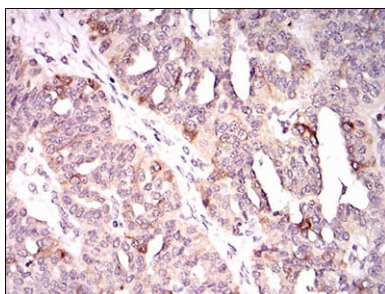
빨색 대수항원(100ng); 보색 항원(10ng); 녹색 항원(50ng); 파색 항원(100ng);



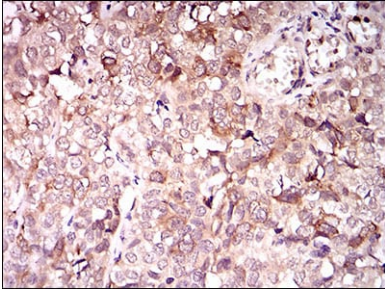
MCF-7(1) 및 HeLa(2) 세포 용출물에 대한 KIF11 마우스 mAb 를 사용하여 단백질 분석



KIF11 마우스 단클론항체(녹색)와 음성 대조군(보색)을 사용하여 HeLa 세포를 유세포 분석기로 분석한 결과



파라핀에 포매된 인간 난임 조직에 대한 KIF11 마우스 단클론항체와 DAB 염색이 용인 면역조직화학 분석



과편에 과편인 병용 좌에 대한 KIF11 마우스를 향해 DAB 염색이 용인 면역조직화학 분석