

**제품명: AKT1** 마우스 단클론 항체

**카탈로그 번호: AMM80803**

연구용 전용

## 요약

설명	마우스 단클론 항체
숙주	생쥐
적용	WB, ELISA
반응성	인간 쥐 원형
결합	비결합
변형	수정치 없음
아이소타입	Mouse IgG1
클론성	단클론
형태	액체
농도	1mg/ml
Storage	Aliquot 하여 -20°C 에 보관(12 개월 유효). 냉동/해동 반복을 피하십시오.
Shipping	Ice bags
버퍼	0.05% 아지드 나트륨 함유된 PBS 용액 중 단클론 항체
정제	천상정제

## 적용

희석 비율	WB 1:500-1:2000, ELISA 1:5000-1:20000
분자량	56kDa

## 항원 정보

유전자명	AKT1
다른 이름	AKT; PKB; RAC; PRKBA; MGC99656; PKB-ALPHA; RAC-ALPHA; AKT1
유전자 ID	207.0
SwissProt ID	P31749
면역원	대부분 비활성화된 인간 AKT1 재조합 단백질

## 배경

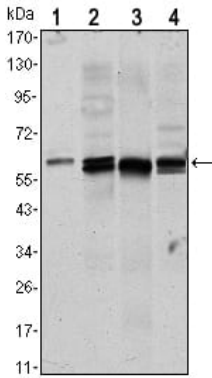
AKT1 유전자에 의해 생성된 마우스 단클론 항체는 항원 결합 특이성을 갖는 항체입니다. AKT1 과립 단백질 AKT2 는 혈관 위상인 (PDGF) 에 의해 활성화되며, 이후 활성화는 빠르게 억제되며, AKT1 의 골격 단백질 인 (PHDD) 에 의해 인가 발생하며, 활성화는 포스포인산 3- 키나제 (PI3K) 를 통해 일어나는 것으로 보입니다. 발암 인자에서 AKT 는 성장 인자 억제 유전자 인 p53 의 중요한 매개체입니다. 성장 인자 마우스 키나제 AKT1 을 활성화하거나 비활성화함으로써 세포 사멸을 억제할 수 있으며, AKT1 은 세포 사멸 기의 필요성을 회피하고 활성화합니다.

. 이 유전자에 여러 가지 대체 스플라이싱 변이체가 존재한다

## 연구 분야

세포 및 TGF- $\beta$  신호 전달 경로 PI3K-Akt 신호 전달 경로 mTOR 신호 전달 경로 MAPK 신호 전달 경로 Jak-STAT 신호 전달 경로

## 이미지 데이터



NIH/3T3(1), HeLa(2), COS7(3) 및 Jurkat(4) 세포 용출물에 대한 AKT1 마우스 mAb 를 사용한 웨스턴 블롯 분석