

제품명: Rab25 마우스 단클론 항체

카탈로그 번호: AMM80801

연구용 전용

요약

설명	마우스 단클론 항체
숙주	생쥐
적용	WB, IHC, ICC, ELISA, FC
반응성	인, 쥐
결합	비결합
변형	수정치 없음
아이소타입	Mouse IgG1
클론성	단클론
형태	액체
농도	1mg/ml
Storage	Aliquot 하여 -20°C 에 보관(12 개월 유효). 냉동/해동 반복을 피하십시오.
Shipping	Ice bags
버퍼	0.05% 아지드나트륨 함유된 PBS 용액(정제된 항체)
정제	천상정제

적용

희석 비율	WB 1:500-1:2000, IHC 1:200-1:1000, ICC 1:200-1:1000, ELISA 1:5000-1:20000, FC 1:200-1:400
분자량	24kDa

항원 정보

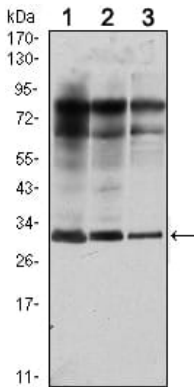
유전자명	Rab25
다른 이름	CATX-8; RAB25
유전자 ID	57111.0
SwissProt ID	P57735
면역원	대장에서 발현된 Rab25 의 정제된 재조합 단백질

배경

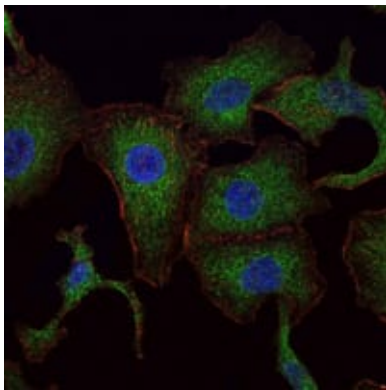
Ras, Rho, Rab 및 ARF 하위패드를 포함하는 Ras 관련 GTP 결합 단백질 슈퍼패밀리 구성원은 Ras p21 과 30~50%의 유사성을 나타냅니다. Rab 단백질은 세포 내 다양한 상황에서 단백질 수송에 중요한 역할을 합니다. Rab 단백질 분포는 세포의 세포막의 배열을 유지할 수 있는 효소이며 Rab 단백질 40%의 유사성을 보이는 SEC4 단백질 분포와 관련이 있는 관찰에 의해 뒷받침됩니다. 세포가 관상근 세포의 세포질에 위치한 Rab 단백질은 세포 내막 운반에 관련합니다. Rab25 는 유전자 cDNA 라이브러리에서 클로닝된 여러 유전자 중, 상 대적으로 상피 조직에 발현되며 28kDa 의 단백질을 코딩합니다.

연구 분야

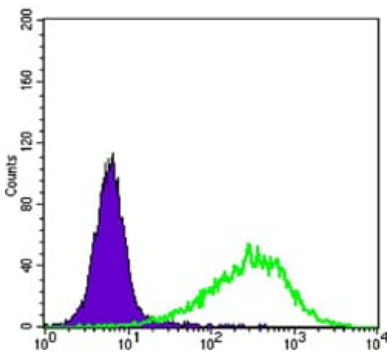
이미지 데이터



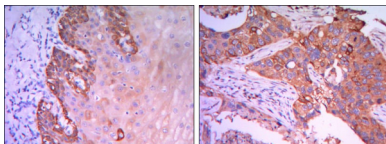
MCF-7(1), T47D(2) 및 GC7901(3) 세포종에 대한 Rab25 마우스 mAb 를 사용한 Western blot 분석



RAB25 마우스 단클론항체를 이용한 A549 세포의 면역형광 분석. DRAQ5 형광 DNA 염색, 빨색 염색 단백질은 Alexa Fluor-555 표지 단백질이다.



Rab25 마우스 단클론항체(녹색)와 음성 대조군(파랑)을 사용하여 NIH/3T3 세포를 유세포 분석기로 분석한 결과



Rab25 마우스 단클론항체(DAB 염색)를 통한 폐암 조직(좌측) 및 간암 조직(우측)의 면역조직화학 분석