

**제품명: ABL2** 마우스 단클론 항체

**카탈로그 번호: AMM80800**

연구용 전용

## 요약

설명	마우스 단클론 항체
숙주	생쥐
적용	ICC, ELISA
반응성	인간
결합	비결합
변형	수정치 없음
아이소타입	Mouse IgG1
클론성	단클론
형태	액체
농도	1mg/ml
Storage	Aliquot 하여 $-20^{\circ}\text{C}$ 에 보관(12 개월 유효). 냉동/해동 반복을 피하십시오.
Shipping	Ice bags
버퍼	0.05% 아지드 나트륨 함유된 PBS 용액(정제된 항체)
정제	천상정제

## 적용

희석 비율	ICC 1:200-1:1000, ELISA 1:5000-1:20000
분자량	128kDa

## 항원 정보

유전자명	ABL2
다른 이름	ARG; ABLL; FLJ22224; FLJ31718; FLJ41441
유전자 ID	27.0
SwissProt ID	P42684
면역원	대장에서 발현된 정제된 ABL2 단백질

## 배경

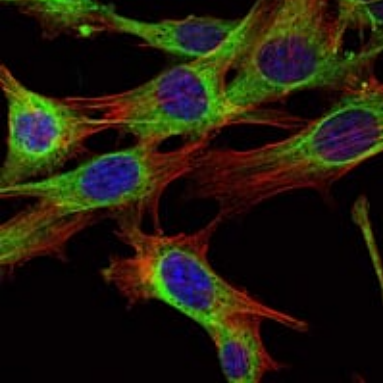
ABL2(ARG, Abi 관련 유전자)는 c-Abi 과 함께 유비쿼서스 키아제인 Abi 패밀리 구성원이다. ABL2 와 c-Abi 은 SH3, SH2 및 SH1 도메인에서 각각 89%, 90%, 93%의 상유성을 보이며, 특히 SH2 도메인에서는 29%의 상유성을 나타낸다. 인간 c-Abi 과 ABL2 유전자는 모든 조직에서 발현된다. ABL2 는 주로 신장에서 검출되며 c-Abi 은 신장 외에도 발현된다. c-Abi 은 인간 백혈병에서 두 가지 다른 체계에 관여하는 전위 Bcr-Abi 과 TEL-Abi 을 생성한다. 최근에는 급성 골수성 백혈(AML)에서 TEL-ARG 융합 유전자도 확인되었다. Abi 계열 키아제는 수백 개로 산화

전장형의 상용형 세포주기 진행 유전자 및 단백질의 세포골격 구성에 미치는 영향을 조사할 수 있다.

## 연구 분야

-

## 이미지 데이터



NIH/3T3 세포를 ABL2 마우스 단백질(녹색)을 사용하여 염색 분석한 결과입니다. 또한 DRAQ5 형 DNA 염색과 빨간색의 필리핀을 Alexa Fluor-555 필리핀으로 표지한 것입니다.