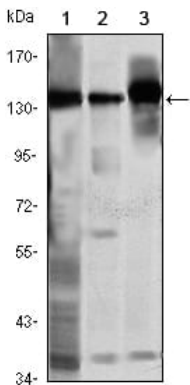


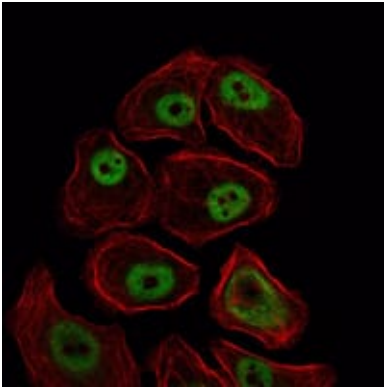
, 이 단백질은 BRCA1 과 상호작용하고 ATM 에 의해 인산화되며 이는 단백질 DNA 복제 관련 기능을 포함한다. SMC 유전자 결손에 수반되는 유전자 X 염색체 불활성화 및 X 염색체 영역에 포함된다.

연구 분야

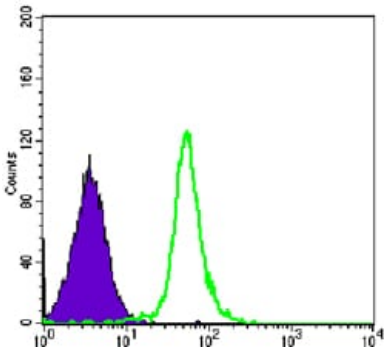
이미지 데이터



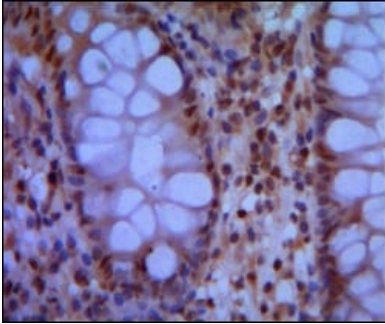
K562(1), Jurkat(2) 및 A549(3) 세포용질에 대한 SMC1 마우스 mAb 를 사용한 웨스턴 블롯 분석



NIH/3T3 세포를 SMC1 마우스 단일클론 항체를 사용하여 면역관상한 결과입니다. 빨간색은 핵 염색을 Alexa Fluor-555 필로이딘으로 표지한 것입니다.



SMC1 마우스 단일클론 항체(녹색)와 양대조군(보라색)을 사용하여 HeLa 세포를 유세포 분석법으로 분석한 결과



과편이포된인간경동맥조직에대한SMC1 마우스 monoclonal antibody DAB 염색을이용한면역조직화학분석