

제품명: CHD3 마우스 단클론 항체

카탈로그 번호: AMM80795

연구용 전용

요약

설명	마우스 단클론 항체
숙주	생쥐
적용	WB, IHC, ICC, ELISA, FC
반응성	인, 쥐
결합	비결합
변형	수정치 없음
아이소타입	Mouse IgG1
클론성	단클론
형태	액체
농도	1mg/ml
Storage	Aliquot 하여 -20°C 에 보관(12 개월 유효). 냉동/해동 반복을 피하십시오.
Shipping	Ice bags
버퍼	0.05% 아지드 나트륨 함유된 PBS 용액(정제된 항체)
정제	천상정제

적용

희석 비율	WB 1:500-1:2000, IHC 1:200-1:1000, ICC 1:200-1:1000, ELISA 1:5000-1:20000, FC 1:200-1:400
분자량	226kDa

항원 정보

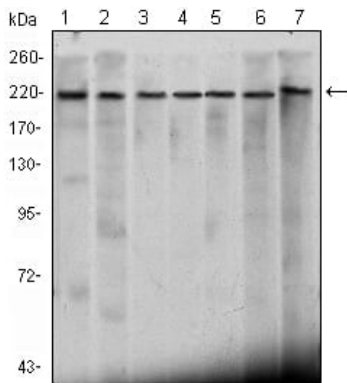
유전자명	CHD3
다른 이름	ZFH; Mi-2a; Mi2-ALPHA; CHD3
유전자 ID	1107.0
SwissProt ID	Q12873
면역원	대장에서 발현된 정제된 CHD3 재조합 단백질

배경

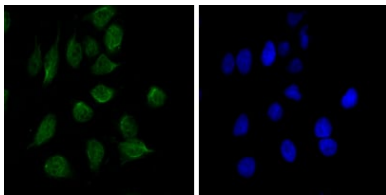
이 유전자는 크로마틴 구조 조절 단백질 SNF2 관련 핵심계 ATPase 도메인을 특징으로 하는 CHD 단백질 계열 구성원을 암호화한다. 이 단백질은 핵심계 복합체(Mi-2/NuRD) 복합체 구성요소 중 하나이며 핵심계 복합체를 통해 크로마틴 구조를 재형성하는데 관여한다. 크로마틴 구조 재형성을 통한 연구에 관여한다. 이 단백질에 대한 저항성 과부양 현상이 알려져 있다. 서로 다른 핵심계 복합체는 세 가지 대체 스플라이싱 변체를 포함한다.

연구 분야

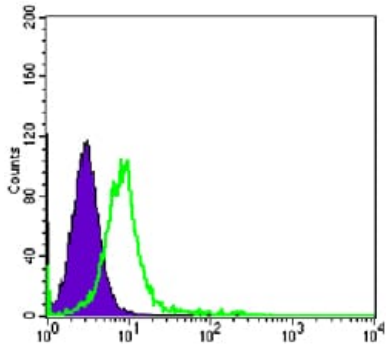
이미지 데이터



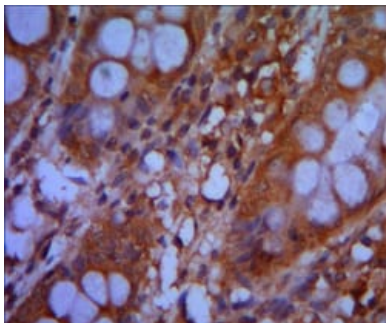
HeLa(1), K562(2), Jurkat(3), NTERA-2(4), HEK293(5), Raji(6) 세포용 및 마우스(7) 조직용에 대한 CHD3 마우스 mAb 를 사용한 웨스턴 블롯 분석



CHD3 마우스 mAb (녹색)를 이용한 HeLa 세포 면역형광 분석. 파색 DRAQ5 형광 DNA 염료



CHD3 마우스 mAb (녹색)와 음성 대조군 (파색)을 사용하여 K562 세포를 유세포 분석기로 분석한 결과



파면 염색 조직을 포함 조직에 대한 CHD3 마우스 mAb (DAB 염색)을 이용한 조직화 분석