

제품명: GTF2B 마우스 단클론 항체

카탈로그 번호: AMM80793

연구용 전용

요약

설명	마우스 단클론 항체
숙주	생쥐
적용	WB, ELISA
반응성	인간, 양서류
결합	비결합
변형	수정되지 않음
아이소타입	Mouse IgG1
클론성	단클론
형태	액체
농도	1mg/ml
Storage	Aliquot 하여 -20°C 에 보관(12 개월 유효). 냉동/해동 반복을 피하십시오.
Shipping	Ice bags
버퍼	0.05% 아지드/부름(함유) 함유된 PBS 용액(정제된 항체)
정제	천상정제

적용

희석 비율	WB 1:500-1:2000, ELISA 1:5000-1:20000
분자량	34.8kDa

항원 정보

유전자명	GTF2B
다른 이름	TF2B; TFIIB; GTF2B
유전자 ID	2959.0
SwissProt ID	Q00403
면역원	대장균에서 발효된 정제된 인간 GTF2B 재조합 단백질

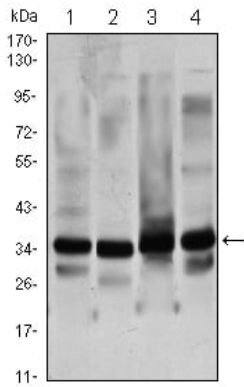
배경

이 유전자는 RNA 중합효소 II에 의한 전사 개시 복합체(프리니니) 중 하나인 프리니니 II B를 암호화한다. 이 단백질은 핵중추 전사 인자 IID 및 IA와 복합체(DAB 복합체)를 형성한다. 전사 인자 II B는 프리니니 복합체를 구성하는 프리니니 IID와 RNA 중합효소 II를 연결하는 다리 역할을 한다.

연구 분야

-

이미지 데이터



HeLa(1), NIH/3T3(2), COS7(3) 및 A431(4) 세포종에 대한 GTF2B 마우스 mAb 를 사용하여 단백질 분석