

**제품명: EGF** 마우스 단클론 항체

**카탈로그 번호: AMM80790**

연구용 전용

## 요약

설명	마우스 단클론 항체
숙주	생쥐
적용	IHC, ELISA
반응성	인간
결합	비결합
변형	수정치 없음
아이소타입	Mouse IgG1
클론성	단클론
형태	액체
농도	1mg/ml
Storage	Aliquot 하여 $-20^{\circ}\text{C}$ 에 보관(12 개월 유효). 냉동/해동 반복을 피하십시오.
Shipping	Ice bags
버퍼	0.03% 아지다나 부를 함유한 PBS.
정제	천상정제

## 적용

희석 비율	IHC 1:200-1:1000, ELISA 1:5000-1:20000
분자량	134kDa

## 항원 정보

유전자명	EGF
다른 이름	URG; HOMG4; EGF
유전자 ID	1950.0
SwissProt ID	P01133
면역원	대장에서 발현된 정제된 재조합 EGF 단백질

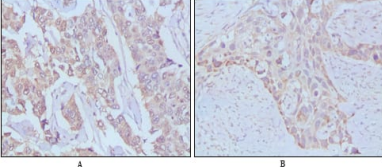
## 배경

상피세포 성장인자(EGF)는 생체 내 특정 세포의 분화 제한을 하며, 외염 및 중염 유와 다양한 방식에 결합하는 역할을 한다. EGF 전체는 세포에 결합된 형태를 가지며, 단일 세포에 의해 절단되어 단백질을 지닌 53 개의 아단으로 구성된 다량으로 전환하는 것으로 알려져 있다.

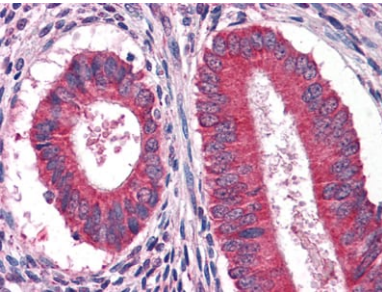
## 연구 분야

TGF- $\beta$  신호전달경로 PI3K-Akt 신호전달경로 MAPK 신호전달경로 Jak-STAT 신호전달경로

## 이미지 데이터



괴진에 포함된 유방암 및 폐암 조직에 대한 EGF 마우스 특이 항체를 통한 면역조직화 분석



FtEG 마우스 특이 항체를 통한 괴진에 포함된 유방암 및 폐암 조직에 대한 면역조직화 분석