

제품명: AFP 마우스 단클론 항체

카탈로그 번호: AMM80782

연구용 전용

요약

설명	마우스 단클론 항체
숙주	생쥐
적용	WB, ELISA
반응성	인간
결합	비결합
변형	수정치 없음
아이소타입	Mouse IgG2b
클론성	단클론
형태	액체
농도	1mg/ml
Storage	Aliquot 하여 -20°C 에 보관(12 개월 유효). 냉동/해동 반복을 피하십시오.
Shipping	Ice bags
버퍼	0.05% 아지드 나트륨이 함유된 PBS 용액(정제된 항체)
정제	천상정제

적용

희석 비율	WB 1:500-1:2000, ELISA 1:5000-1:20000
분자량	69kDa

항원 정보

유전자명	AFP
다른 이름	alpha-fetoprotein; FETA; HPAFP
유전자 ID	174.0
SwissProt ID	P02771
면역원	대장에서 발효된 정제된 재조합 인간 AFP 단편

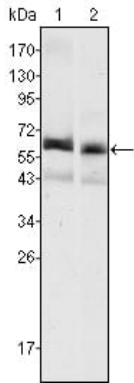
배경

알파태아단백(AFP)은 태아에 황기기에 생성되는 주요 항단백입니다. 성인이 알파태아단백은 중간엽 기원 기관에 있습니다. 그러나 유전적으로 알파태아단백이 과다하게 생성되는 것은 무한 분화 능력이 없는 사람에게서 관찰될 수 있습니다. 이 단백질은 항알부민 단백질로 여겨지며, 알파태아단백은 자궁 내 임신 후 4 번째에서 5 번째 임신 분기로만 관찰됩니다. 알파태아단백은 대량 생산이 가능하여 다양한 실험실 응용 분야를 위한 다양한 재조합 단백질이 개발되었습니다. 그러나 알파태아단백은 신생아 단백질 수준을 측정하여 특정 질병을 진단하는 데 사용됩니다.

연구 분야

-

이미지 데이터



HepG2(1) 및 SMMC-7721(2) 세포 용출물에 대한 AFP 마우스 mAb 를 사용하여 단백질 분석