

제품명: CER1 마우스 단클론 항체

카탈로그 번호: AMM80775

연구용 전용

요약

설명	마우스 단클론 항체
숙주	생쥐
적용	IHC, ELISA
반응성	인간
결합	비결합
변형	수정치 없음
아이소타입	Mouse IgG1
클론성	단클론
형태	액체
농도	1mg/ml
Storage	Aliquot 하여 -20°C 에 보관(12개월 유효). 냉동/해동 반복을 피하십시오.
Shipping	Ice bags
버퍼	0.03% 아지다나 부를 함유한 PBS.
정제	천상정제

적용

희석 비율	IHC 1:200-1:1000, ELISA 1:5000-1:20000
분자량	30kDa

항원 정보

유전자명	CER1
다른 이름	DAND4
유전자 ID	9350.0
SwissProt ID	O95813
면역원	대장에서 발현된 정제된 CER1 재조합 단백질

배경

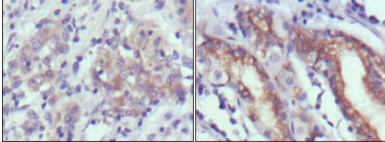
CER1:

및 DRM/Gremlin 과 함께 골형성 단백질(BMP)에 직접 결합하여 그 활성을 억제하는 BMP 길항제 단백질이다

연구 분야

-

이미지 데이터



표본에 포함된 위암 조직(왼쪽)과 정상 위 조직(오른쪽)에 대해 CER1 마커를 통한 IHC/DAB 염색이 한 번씩 각 부분에서 수행되었다.