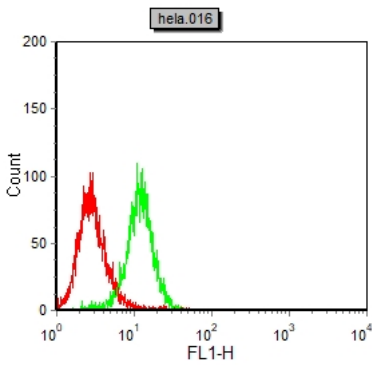


백인 단백질이 포함된 가용성 단백질은 자기정렬과 관련이 있습니다

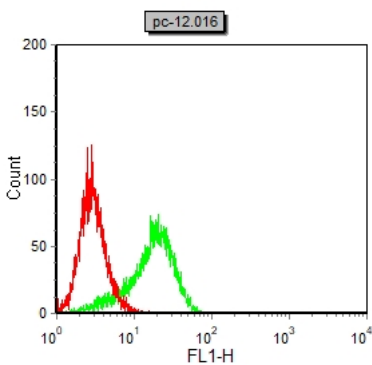
연구 분야

TGF- β 신호전달 경로 PI3K-Akt 신호전달 경로 후 신호전달 경로

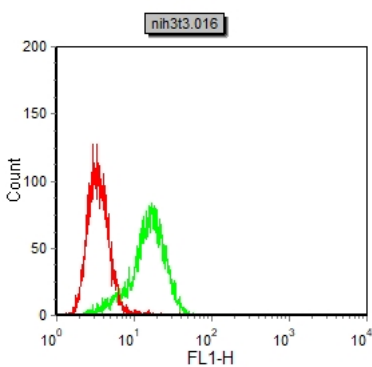
이미지 데이터



FLT1 마우스 단항(녹색)와 음성 대조군(빨색)을 사용하여 HeLa 세포 유세포 분석으로 분석한 결과



FLT1 마우스 단항(녹색)와 음성 대조군(빨색)을 사용하여 PC12 세포 유세포 분석으로 분석한 결과



FLT1 마우스 단항(녹색)와 음성 대조군(빨색)을 사용하여 NIH3T3 세포 유세포 분석으로 분석한 결과