

**제품명: TEC** 마우스 단클론 항체

**카탈로그 번호: AMM80768**

연구용 전용

## 요약

설명	마우스 단클론 항체
숙주	생쥐
적용	ELISA, FC
반응성	인자 쥐
결합	비결합
변형	수정치 없음
아이소타입	Mouse IgG1
클론성	단클론
형태	액체
농도	1mg/ml
Storage	Aliquot 하여 $-20^{\circ}\text{C}$ 에 보관(12 개월 유효). 냉동/해동 반복을 피하십시오.
Shipping	Ice bags
버퍼	0.03% 아지다나 부틸을 함유한 PBS.
정제	천상정제

## 적용

희석 비율	ELISA 1:5000-1:20000, FC 1:200-1:400
분자량	74kDa

## 항원 정보

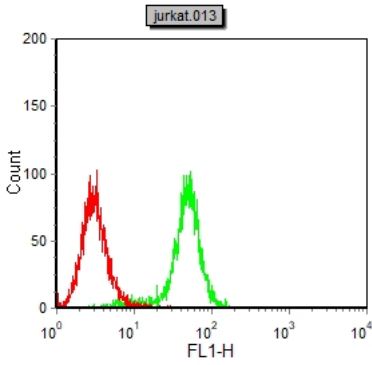
유전자명	TEC
다른 이름	PSCTK4
유전자 ID	7006.0
SwissProt ID	P42680
면역원	대장에서 발현된 TEC 의 정제된 재조합 단백질

## 배경

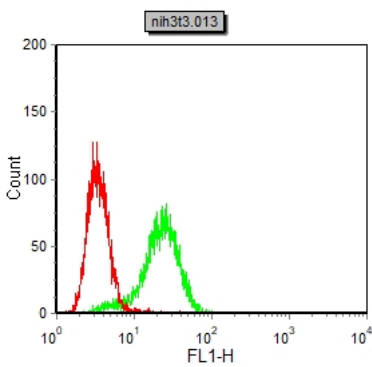
TEC는 골수에서 생성되는 비호르몬 단백질로, 키아린 Tec 계열에 속한다. Tec 계열 키아린은 세포 신호 전달 경로인 JAK-STAT 경로의 구성 요소로, 다양한 세포 유형에서 발현된다. TEC는 세포 신호 전달의 필수 구성 요소이며, 세포 활성화에 중요한 역할을 한다. 이 유전자는 골수 형성 기관에 있을 수 있다.

## 연구 분야

## 이미지 데이터



TEC 마우스를 항체(녹색)와 양대조(빨색)를 사용하여 Jurkat 세포를 유세포분석기로 분석한 결과



TEC 마우스를 항체(녹색)와 양대조(빨색)를 사용하여 NIH3T3 세포를 유세포분석기로 분석한 결과